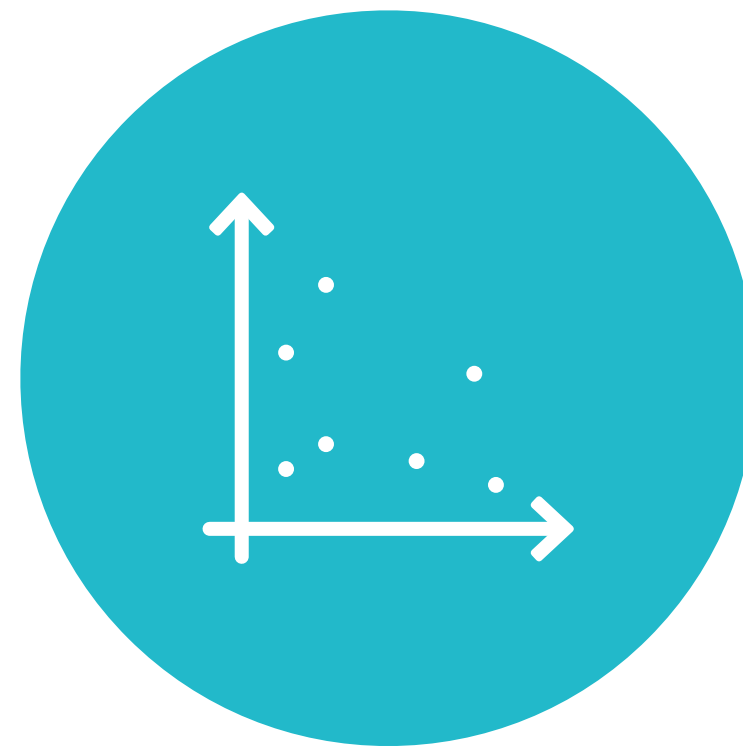


# CARTOGRAPHIE

## D'OUTILS D'ÉCONOMIE CIRCULAIRE



Cliquez sur l'un des  
2 choix pour  
démarrer votre  
recherche



Cartographie en 2 axes



Recherche personnalisée

À propos

Cartographie réalisée par des élèves de l'ECN pour Ecosol, juin 2021.



ECOSol



# PETIT MOT D'INTRODUCTION



Alors que l'approche circulaire se déploie, **au niveau local**, national, international, un grand nombre d'outils reliés à cette thématique voient le jour, issus de la sphère publique et privée.

Il nous a paru judicieux de les rassembler, autour de **deux AXES de recherches** :

- l'angle d'approche, du local au global,
- le niveau de connaissance utilisateur, de débutant à confirmé.



Des fiches pratiques vous permettent de découvrir chaque outil, avec des critères simples, et un pourquoi et comment l'utiliser.

Nous espérons apporter avec cette cartographie une petite pierre à l'objectif commun d'accélération de **la meilleure gestion de nos ressources et la réduction des impacts négatifs**, humains et environnementaux, inhérents à l'économie linéaire.

Ce travail ne prétend pas être exhaustif, que les oubliés nous excusent par avance, et n'hésitent pas à **nous contacter**

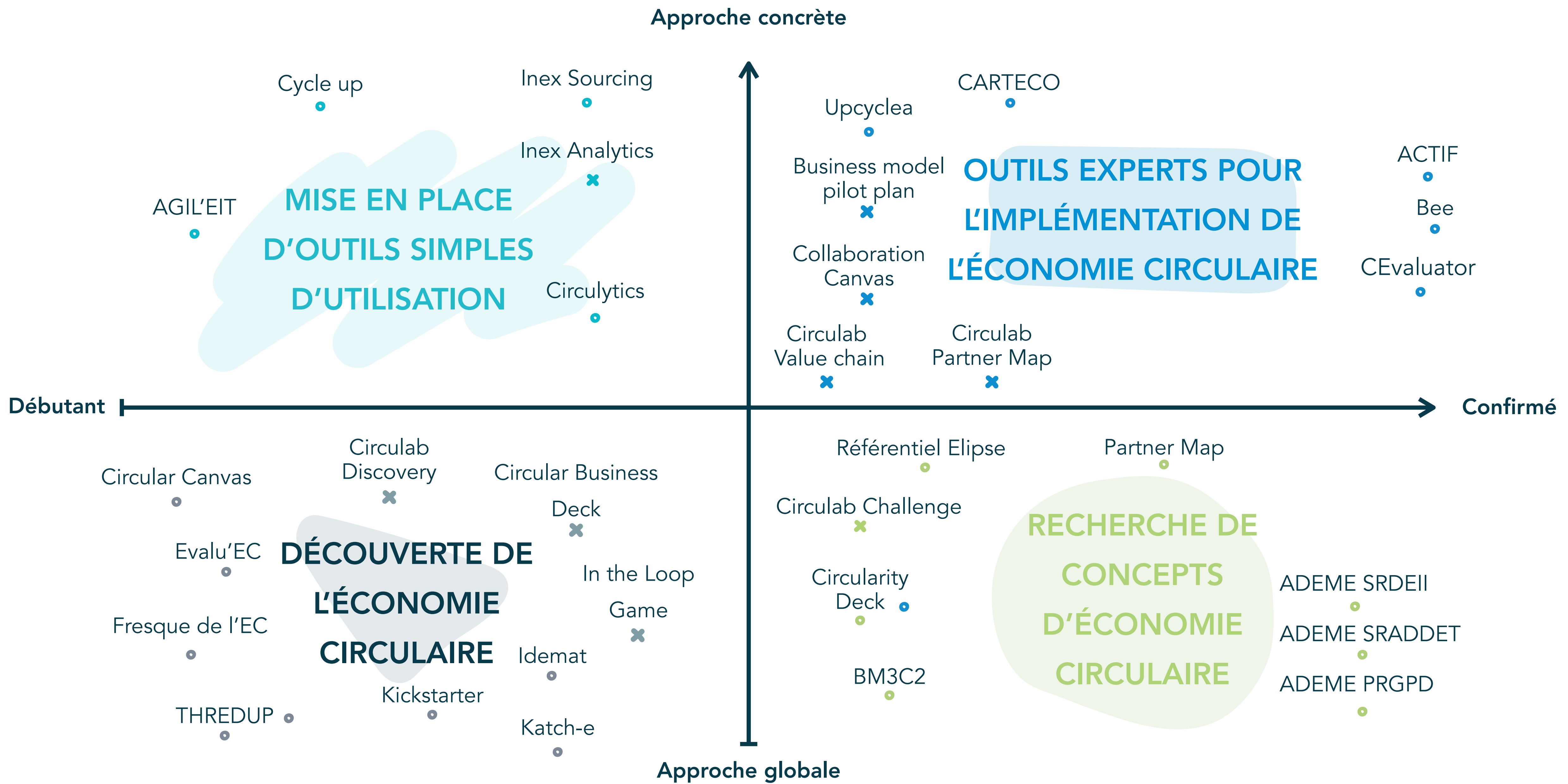
## Crédits

Cette cartographie a été réalisée par Théo DOMINGUEZ, Maxime EBY, Marvin MOIA, Morgane WEISS, Martin NOURRY, François THIRIET, élèves de l'Ecole Centrale de Nantes, entre février et juin 2021, dans le cadre d'un Projet Etudiant d'Entreprise (P2E) proposée par la micro-structure Eco-Sol

([www.eco-sol.fr](http://www.eco-sol.fr)), et avec l'aide de Catherine TOUZARD, tutrice du P2E et responsable d'Eco-Sol. Grâce à la qualité du travail de l'équipe, cet outil est opérationnel, grand merci à tous.

L'équipe P2E19 et Catherine Touzard - [www.eco-sol.fr](http://www.eco-sol.fr) - Juillet 2021





**Légende**

● Outil gratuit    ✕ Outil payant

# ÊTES-VOUS...

Cliquez sur l'un des 3 choix pour démarrer votre recherche



UNE ENTREPRISE



UNE COLLECTIVITÉ



UN ENSEIGNEMENT OU  
UNE FORMATION



# VOUS ÊTES UNE ENTREPRISE

## ET VOUS SOUHAITEZ...

Cliquez sur les icônes ci-dessous



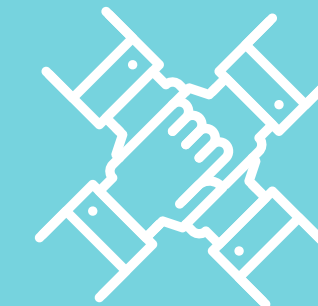
PENSER  
VOTRE PROJET



SENSIBILISER



LOCALISER  
LES RESSOURCES



METTRE EN RELATION  
LES ACTEURS



Retour à « Êtes-vous... »





## Penser votre projet

Cliquez sur les outils proposés

### Outils conseillés pour la France

- [Elipse](#)
- [SRADDET](#)
- [PRGPD](#)
- [SRDEII](#)
- [AGIL'EIT](#)
- ✘ [Circularity Deck](#)
- [Bee](#)
- [BM3C2](#)
- [CEvaluator](#)

#### Légende

- Outil gratuit
- ✘ Outil payant

### Outils universels

- ✘ [Circular Canvas](#)
- [Value Chain Canvas](#)
- ✘ [Circularity Deck](#)
- [Collaboration Canvas](#)
- [Kickstarter's Environmental](#)

#### [Ressource Guide](#)

- [Katch-e](#)
- [Bee](#)



## Sensibiliser

Cliquez sur les outils proposés

### Outils conseillés pour la France

- [Fresque de l'économie circulaire](#)
- ✕ [Circular Business Deck](#)
- ✕ [In the Loop Game](#)

### Outils universels

- [Fresque de l'EC](#)
- ✕ [Circular Business Deck](#)
- ✕ [In the Loop Game](#)
- [Idemat](#)
- [Elipse](#)
- [Circulytics](#)
- [Evalu'EC](#)
- [CEvaluator](#)



Retour à « Vous êtes une entreprise ! »

#### Légende

◦ Outil gratuit ✕ Outil payant



## Localiser les ressources

Cliquez sur les outils proposés

### Outils conseillés pour la France

- [Inex Sourcing](#)
- [Cycle UP](#)
- [PRGPD](#)
- [Upcyclea](#)
- [ACTIF](#)
- [CARTECO](#)

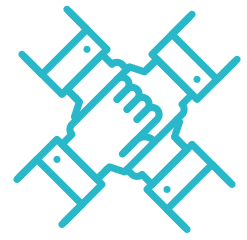


Retour à « Vous êtes une entreprise ! »

#### Légende

 Outil gratuit  Outil payant





## Mettre en relation les acteurs

Cliquez sur les outils proposés

### Outils conseillés pour la France

- ✕ [Partner Map](#)
- [Inex Sourcing](#)
- [SRADDET](#)
- [Upcyclea](#)
- [SRDEII](#)
- [Elipse](#)
- [ACTIF](#)
- [CARTECO](#)
- [BM3C2](#)



Retour à « Vous êtes une entreprise ! »

### Outils universels

- ✕ [Partner Map](#)
- ✕ [Business model pilot plan](#)

#### Légende

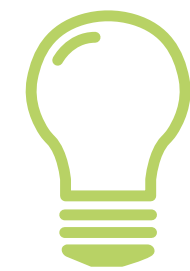
- Outil gratuit ✕ Outil payant



# VOUS ÊTES UNE COLLECTIVITÉ

## ET VOUS SOUHAITEZ...

Cliquez sur les icônes ci-dessous



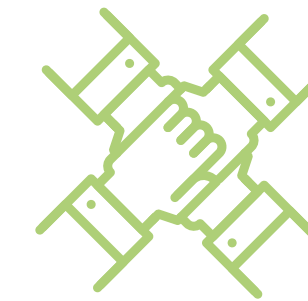
PENSER  
VOTRE PROJET



SENSIBILISER



LOCALISER  
LES RESSOURCES



METTRE EN RELATION  
LES ACTEURS



Retour à « Êtes-vous... »





## Penser votre projet

Cliquez sur les outils proposés

### Outils conseillés pour la France

- [Elipse](#)
- [SRADDET](#)
- [PRGPD](#)
- [SRDEII](#)
- [AGIL'EIT](#)
- [Bee](#)
- [BM3C2](#)
- [CEvaluator](#)

### Outils universels

- ✘ [Circular Canvas](#)
- [Value Chain Canvas](#)
- [Kickstarter's Environmental Resource Guide](#)
- [Katch-e](#)
- [Bee](#)

#### Légende

- Outil gratuit ✘ Outil payant



## Sensibiliser

Cliquez sur les outils proposés

### Outils conseillés pour la France

- [Fresque de l'économie circulaire](#)

### Outils universels

- [Fresque de l'EC](#)
- [Idemat](#)
- [Elipse](#)
- [Circulytics](#)



Retour à « Vous êtes une collectivité »

#### Légende

● Outil gratuit    ✕ Outil payant



## Localiser les ressources

Cliquez sur les outils proposés

### Outils conseillés pour la France

- [Inex Sourcing](#)
- [PRGPD](#)
- [Upcyclea](#)
- [ACTIF](#)
- [CARTECO](#)



Retour à « Vous êtes une collectivité »

#### Légende

● Outil gratuit    ✕ Outil payant



## Mettre en relation les acteurs

Cliquez sur les outils proposés

### Outils conseillés pour la France

- ✘ [Partner Map](#)
- [Inex Sourcing](#)
- [SRADDET](#)
- [Upcyclea](#)
- [SRDEII](#)
- [Elipse](#)
- [ACTIF](#)
- [BM3C2](#)

### Outils universels

- ✘ [Partner Map](#)
- ✘ [Business model pilot plan](#)



Retour à « Vous êtes une collectivité »

#### Légende

- Outil gratuit ✘ Outil payant



# VOUS ÊTES DANS L'ENSEIGNEMENT ET LA FORMATION ET VOUS SOUHAITEZ...

Cliquez sur les icônes ci-dessous



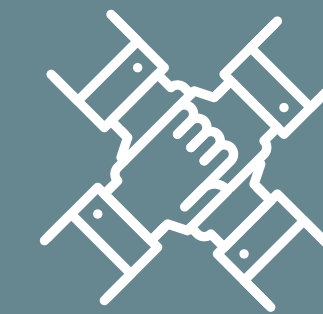
PENSER  
VOTRE PROJET



SENSIBILISER



LOCALISER  
LES RESSOURCES



METTRE EN RELATION  
LES ACTEURS



Retour à « Êtes-vous... »





## Penser votre projet

Cliquez sur les outils proposés

### Outils conseillés pour la France

- [Elipse](#)
- [BM3C2](#)



Retour à « Vous êtes dans l'enseignement et la formation ! »

### Outils universels

- ✘ [Circular Canvas](#)
- [Value Chain Canvas](#)
- [Kickstarter's Environmental](#)

#### [Ressource Guide](#)

- [Katch-e](#)

#### Légende

 Outil gratuit    Outil payant





## Sensibiliser

Cliquez sur les outils proposés

### Outils conseillés pour la France

- [Fresque de l'économie circulaire](#)
- ✕ [Circular Business Deck](#)
- ✕ [In the Loop Game](#)
- [THREDUP](#)



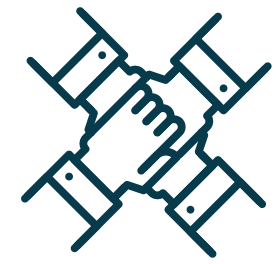
Retour à « Vous êtes dans l'enseignement et la formation ! »

### Outils universels

- [Fresque de l'économie circulaire](#)
- ✕ [Circular Business Deck](#)
- ✕ [In the Loop Game](#)
- [THREDUP](#)
- [Idemat](#)
- [Elipse](#)
- [Circulytics](#)

#### Légende

● Outil gratuit ✕ Outil payant



## Mettre en relation les acteurs

Cliquez sur les outils proposés

### Outils conseillés pour la France

- [Partner Map](#)
- [BM3C2](#)

### Outils universels

- [Partner Map](#)



Retour à « Vous êtes dans l'enseignement et la formation ! »

#### Légende

● Outil gratuit   ✕ Outil payant

# LES OUTILS D'ÉCONOMIE CIRCULAIRE



Cliquez sur l'une des 4 thématiques ci-dessous pour accéder à leurs contenus

MISE EN PLACE  
D'OUTILS SIMPLES  
D'UTILISATION

DÉCOUVERTE DE  
L'ÉCONOMIE CIRCULAIRE

OUTILS EXPERTS POUR  
L'IMPLÉMENTATION DE  
L'ÉCONOMIE CIRCULAIRE

RECHERCHE DE CONCEPTS  
D'ÉCONOMIE CIRCULAIRE



# MISE EN PLACE D'OUTILS SIMPLES D'UTILISATION



MISE EN PLACE D'OUTILS SIMPLES D'UTILISATION

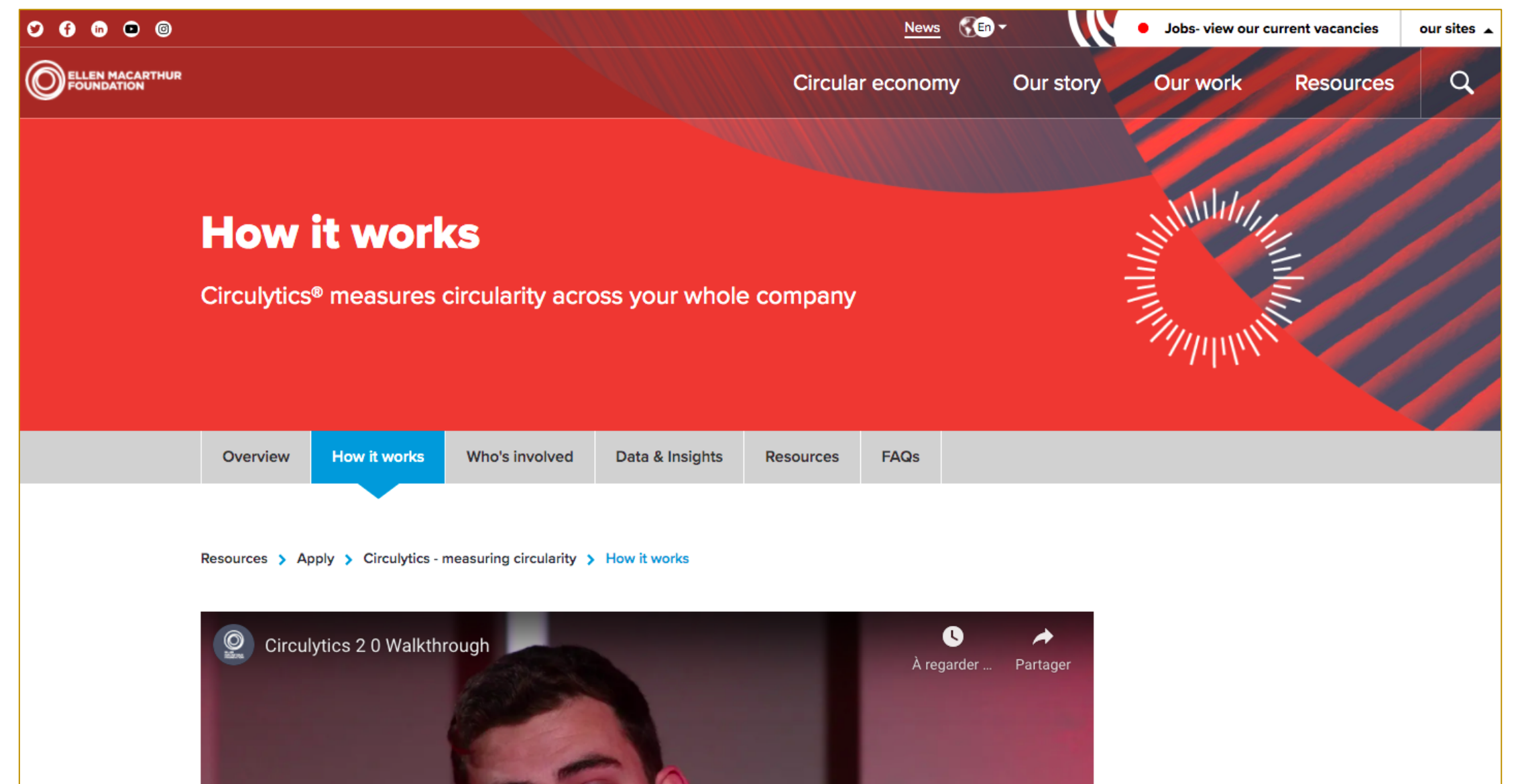
# CIRCULTICS

## ≡ Caractéristiques de l'outil

- **Objectif** : mesure de la circularité de l'entreprise et aide à la mise en place de solutions circulaires
- **Format** : système de notes (A,B,C) pour chaque catégorie.
- **Cible** : entreprises (tous secteurs)
- **Secteur** : pas de secteur particulier
- **Coût et accessibilité** : gratuit
- **Temps nécessaire** : questionnaire de 40 pages, nombreux champs d'informations à renseigner, mais résultat pertinent
- **Complexité** : facile
- **Nécessité d'une aide extérieure** : non
- **Langues** : anglais, chinois, espagnol et portugais

## Exemple d'utilisation

VOIR LE SITE



Seulement un questionnaire à remplir.  
Longueur de remplissage du questionnaire.



Pas accessible en français



MISE EN PLACE D'OUTILS SIMPLES D'UTILISATION

# CIRCULTICS



## Pourquoi s'en servir ?

**Circulytics** permet de mesurer et d'accompagner la transition d'une entreprise vers l'économie circulaire, quel que soit son **secteur d'activité**, **sa complexité et sa taille**.

## Comment s'en servir ?

Une fois que l'on a postulé pour utiliser l'outil, on reçoit un questionnaire **sous 24h par mail**. Si on ne sait pas comment répondre à certaines questions, on peut regarder la ressource « **definitions and examples list** » sur le site de la fondation. La fondation envoie les résultats quelques semaines après.

Ils se présentent sous forme de cartes **avec des scores dans chacun des domaines évalués**. Sur ces cartes, on trouve également des liens qui mènent à des ressources de la fondation. Ces ressources sont là pour vous **aider à mettre en place des outils circulaires**.

[VOIR LE SITE](#)



Retour à la cartographie





MISE EN PLACE D'OUTILS SIMPLES D'UTILISATION

# INEX SOURCING

## ≡ Caractéristiques de l'outil

- **Objectif** : accompagnement de la transition/identification des déchets transformables en ressources/cartographie des déchets et des fournisseurs.
- **Format** : cartographie.
- **Cible** : gestionnaire des déchets/ressources de l'entreprise.
- **Secteur** : entreprises (énergie, recyclage etc) et bureaux d'études.
- **Coût et accessibilité** : payant, prix variable en fonction du projet.
- **Temps nécessaire** : entre 15 jours et 3 mois (1 mois de paramétrage, 2 mois de tests), selon la taille de la zone de recherche, le nombre de déchets recherchés...
- **Complexité** : facile, l'entreprise est guidée tout le long.
- **Nécessité d'une aide extérieure** : oui, iNex forme l'entreprise.
- **Langue** : anglais et français.

## Exemple d'utilisation



Repérage des sources de déchets organiques pour des méthaniseurs.

[VOIR LE SITE](#)



Les déchets sont répertoriés très précisément,  
les entreprises sont fichées de sorte à trouver la bonne entreprise.





MISE EN PLACE D'OUTILS SIMPLES D'UTILISATION

# INEX SOURCING

## Comment s'en servir ?

Inex Circular **vend cet outil** et le personnalise **en fonction de ses clients**. Ils créent une cartographie des ressources **à disposition des entreprises** acheteuses et des entreprises donneuses. Chaque ressource est **répertoriée très précisément** et l'entreprise donneuse est fichée.

### Pourquoi s'en servir ?

Pour trouver les flux sortants (déchets) d'autres structures, qui sont des ressources pour votre entreprise, et pour nouer des partenariats.

[VOIR LE SITE](#)



[Retour à la cartographie](#)







MISE EN PLACE D'OUTILS SIMPLES D'UTILISATION

# INEX ANALYTICS

## ≡ Caractéristiques de l'outil

- **Objectif** : accompagnement de la transition/identification des déchets transformables en ressources/cartographie des entreprises donneuses et preneuses de déchets/communiquer avec les acteurs.
- **Formats** : cartographie, interface de communication.
- **Cible** : collectivités, bureaux d'études qui cherchent à créer des synergies sur un territoire.
- **Secteur** : tout projet d'économie circulaire.
- **Coût et accessibilité** : payant, le prix dépend de la complexité de l'environnement et du temps de travail des équipes d'Inex Circular.
- **Temps nécessaire** : entre 1 et 3 mois selon la taille du territoire, le nombre d'acteurs.
- **Complexité** : facile.
- **Nécessité d'une aide extérieure** : le personnel d'Inex forme ses clients
- **Langues** : anglais et français.

## Exemple d'utilisation



Le Grand Est a commandé l'outil pour améliorer la circularité dans son territoire.



[VOIR LE SITE](#)



La mise en synergie est simplifiée avec la possibilité de communiquer depuis l'interface.





MISE EN PLACE D'OUTILS SIMPLES D'UTILISATION

# INEX ANALYTICS

## Comment s'en servir ?

Utiliser le logiciel pour voir les acteurs, communiquer avec eux, les mettre en relation.



### Pourquoi s'en servir ?

Cet outil permet d'identifier et de matérialiser les flux de déchets/ressources échangés entre les entreprises. Il est possible de communiquer avec les différentes entités via l'interface.

[VOIR LE SITE](#)



[Retour à la cartographie](#)





MISE EN PLACE D'OUTILS SIMPLES D'UTILISATION

# AGIL'EIT

## Caractéristiques de l'outil

- **Objectif** : aider une entreprise perdue, qui n'arrive pas à gérer son calendrier et prendre des décisions.
- **Format** : calendrier, livrables.
- **Cible** : entreprises et territoires.
- **Secteur** : tout secteur.
- **Coût et accessibilité** : canvas téléchargeable gratuitement sur le site officiel.
- **Temps nécessaire** : non déterminé (il s'agit d'un logiciel qui guide et aide, donc s'inscrit dans une continuité).
- **Complexité** : simple d'utilisation.
- **Nécessité d'une aide extérieure** : non.
- **Langue** : français.

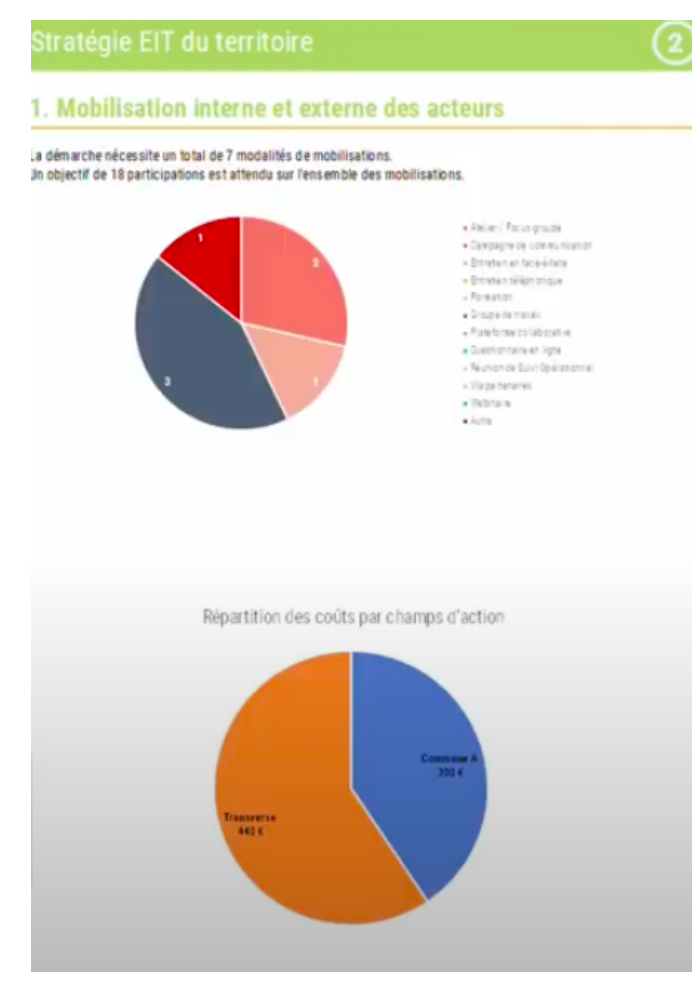
## Exemple d'utilisation

[VOIR LE SITE](#)

**Tableau de Bord** 24/09/2020 Imprimer le livret Ajouter logo EPCI dans les en-têtes Mettre en forme le logo EPCI dans les en-têtes

**Planning de la démarche** Année de début de la démarche: 2021

	Date de début	Date de fin prévisionnelle	Date de validation des fiches	Ecart (jours ouvrés)	2021											
					janv.	févr.	mars.	avr.	mai.	juin.	juil.	août.	sept.	oct.	nov.	déc.
Diagnostic EIT du territoire	01/01/2021	31/05/2021	30/05/2021	-2	P											
Stratégie EIT du territoire	01/06/2021	31/12/2021	30/12/2021	-3							P					
Mise en œuvre de l'EIT dans le territoire	01/01/2022	31/12/2022														
Pérennisation de la démarche EIT dans le territoire	01/01/2023	01/06/2023														



Accompagnement complet (calendrier, fiches, prises de décisions...).

AGIL'

EIT

MISE EN PLACE D'OUTILS SIMPLES D'UTILISATION

AGIL'EIT

## Pourquoi s'en servir ?

La méthodologie AGIL'EIT aide les territoires et les entreprises à mener et réaliser chaque étape d'une démarche d'écologie industrielle et territoriale (EIT).

L'outil numérique AGIL'EIT assure une planification et un suivi des différentes tâches à mener et est un outil d'aide à la décision. Il permet également d'obtenir des livrables pour présenter auprès des acteurs la démarche EIT engagée par un territoire.

## Comment s'en servir ?

**Contacter :**

Elsa SANCHEZ

Chargée de développement d'AGIL'EIT

contact@adfine.fr

[VOIR LE SITE](#)



[Retour à la cartographie](#)



MISE EN PLACE D'OUTILS SIMPLES D'UTILISATION

cycle up

## ≡ Caractéristiques de l'outil

- **Objectif** : cycle UP est une plateforme de réemploi des invendus, des produits de déconstruction et des déchets issus du bâtiment.
- **Format** : questionnaire, forum et carte.
- **Cible** : les responsables des déchets / matières premières.
- **Secteur** : bâtiment.
- **Coût et accessibilité** : gratuit.
- **Temps nécessaire** : rapide.
- **Complexité** : assez simple mais dépend du projet.
- **Nécessité d'une aide extérieure** : non.
- **Langue(s)** : anglais.

## Exemple d'utilisation

VOIR LE SITE

The screenshot shows the 'cycle up' website interface. At the top, there's a navigation menu with links: cycle up, Produits, Déposer une annonce, Services, Le réemploi et nous, Blog, Contact, BIM. Below the menu, the page title is 'Accueil / Produits'. The main content area is titled 'Matériaux de récupération : 910 annonces disponibles'. On the left, there's a 'Vos filtres' sidebar with various filter options like 'Annonces +', 'Offres spéciales', 'Source', 'Etat', and 'Conditions'. The main area displays a grid of product listings. Each listing includes a photo, the product name, price (e.g., 83,33 € HT / unité), stock quantity, and a 'Dernière chance!' warning with a deadline. The bottom of the page shows a URL: https://site.cycle-up.fr/nos-services/.



Facile à prendre en main, beaucoup de matériaux présents dans la base de données.



L'outil n'est utile que si les commentaires sont constructifs et si le projet est suivi.



MISE EN PLACE D'OUTILS SIMPLES D'UTILISATION

cycle up

### Pourquoi s'en servir ?

Cet outil permet **d'éviter la destruction de mobilier, matières, objets invendus ou en surplus**, qui peuvent avoir une nouvelle vie.

### Comment s'en servir ?

Postez une offre sur le site ou achetez vos matières premières directement sur le site.

[VOIR LE SITE](#)



Retour à la cartographie



!!!  
**DÉCOUVERTE DE  
L'ÉCONOMIE CIRCULAIRE**  
~~~~~

# THREDUP

## ≡ Caractéristiques de l'outil

- **Objectif** : mesure de la circularité de l'entreprise et aide à la mise en place de solutions circulaires.
- **Format** : système de notes (A,B,C) pour chaque catégorie.
- **Cible** : entreprises (tous secteurs).
- **Secteur** : pas de secteur particulier.
- **Coût et accessibilité** : gratuit.
- **Temps nécessaire** : questionnaire de 40 pages, nombreux champs d'informations à renseigner, mais résultat pertinent.
- **Complexité** : facile.
- **Nécessité d'une aide extérieure** : non.
- **Langues** : anglais, chinois, espagnol et portugais.

## Exemple d'utilisation

[VOIR LE SITE](#)

**THREDUP** Fashion Footprint Calculator

**QUESTION 1 OF 11**

How often do you buy clothing (new and used)?

1 time

per week

per month

per year

**BACK** **NEXT**

**DID YOU KNOW?**  
New apparel production releases 4M tons of harmful carbon emissions annually, contributing more than 8% of global greenhouse emissions. The single best thing we can do for the planet is consume less and reuse more.



Seulement un questionnaire à remplir.  
Longueur de remplissage du questionnaire.



Uniquement en anglais.



# THREDUP

## Pourquoi s'en servir ?

Favorise la prise de conscience des enjeux environnementaux au travers de l'impact de notre consommation vestimentaire



Create a Conscious Closet with [Elizabeth L. Cline](#)



Clean Up Your Laundry Habits with [Grove Collaborative](#)



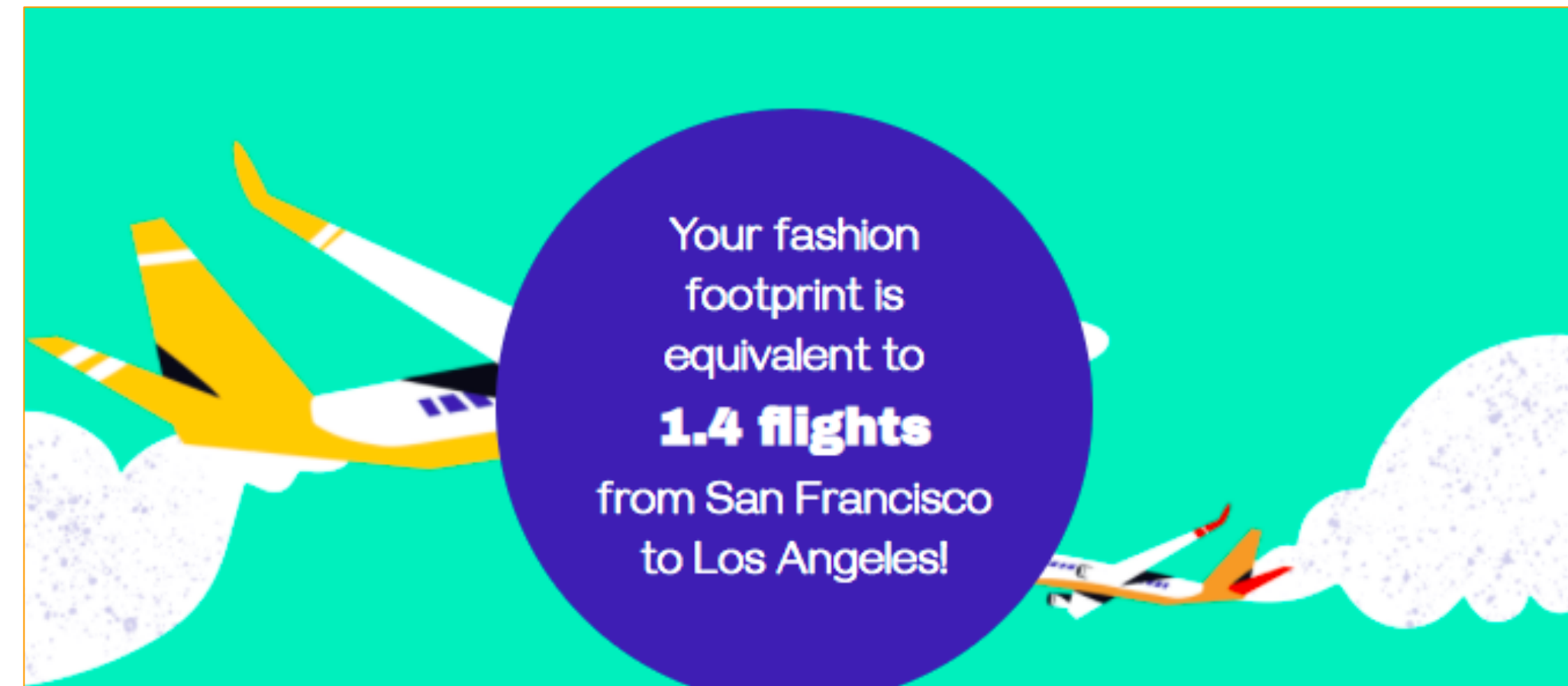
Shop Rental Retirees from Rent the Runway on [thredUP](#)



Shop Ethically Made Dresses at [Christy Dawn](#)

## ► Comment s'en servir ?

Il suffit simplement de répondre aux 11 questions proposées pour arriver à une conclusion comme celle-ci :



VOIR LE SITE



Retour à la cartographie

DÉCOUVERTE DE L'ÉCONOMIE CIRCULAIRE

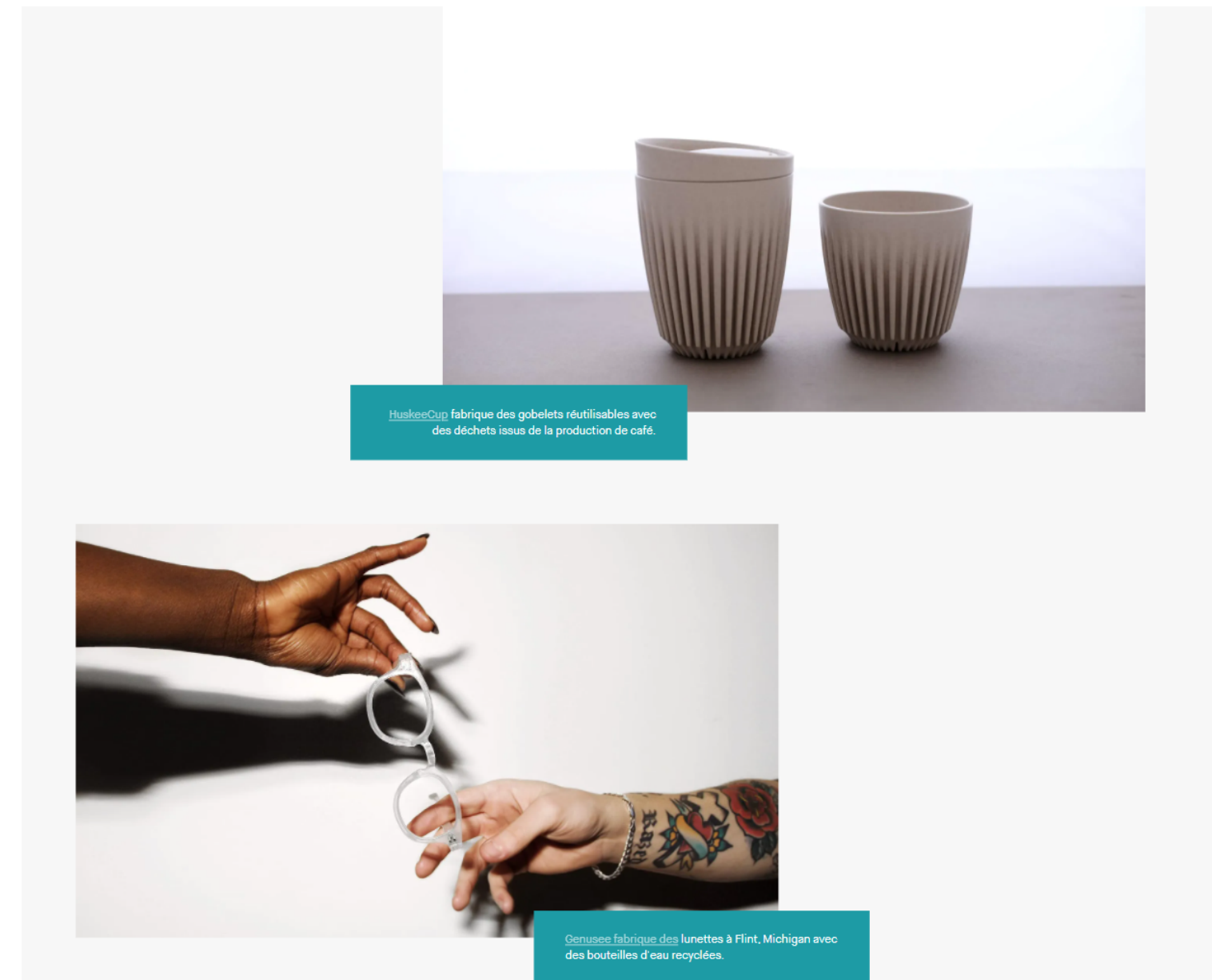
# KICKSTARTER

## ≡ Caractéristiques de l'outil

- **Objectif** : donner des idées concrètes pour créer un produit éco-responsable.
- **Format** : page web.
- **Cible** : créateurs de produits, entrepreneurs.
- **Secteur** : tous secteurs confondus.
- **Coût et accessibilité** : gratuit et accessible en ligne.
- **Temps nécessaire** : 30 min à 1h de lecture puis plusieurs mois de mise en place.
- **Complexité** : peu complexe.
- **Nécessité d'une aide extérieure** : non.
- **Langues** : français, anglais, allemand, italien, espagnol.

## Exemple d'utilisation

VOIR LE SITE



Facile à prendre en main, agréable à lire et bien organisé.



Donne beaucoup d'idée sans expliquer comment les mettre en place.



# KICKSTARTER

## Pourquoi s'en servir ?

En se rendant sur le site internet, vous découvrirez une page organisée en différentes sections selon ce que vous recherchez lorsque vous lancez un produit (choix des matières, durabilité des produits, optimisation des itinéraires de livraison...). Vous êtes ensuite redirigés à un certain endroit de la page où vous avez accès à des liens externes pour enrichir vos connaissances sur un des domaines cités précédemment. Des exemples concrets sont aussi donnés.

## ► Comment s'en servir ?

Pour créer un produit qui répond aux critères du développement durable et aux attentes du consommateur, pour favoriser la circularité lors de sa conception.

[VOIR LE SITE](#)



Retour à la cartographie



## DÉCOUVERTE DE L'ÉCONOMIE CIRCULAIRE



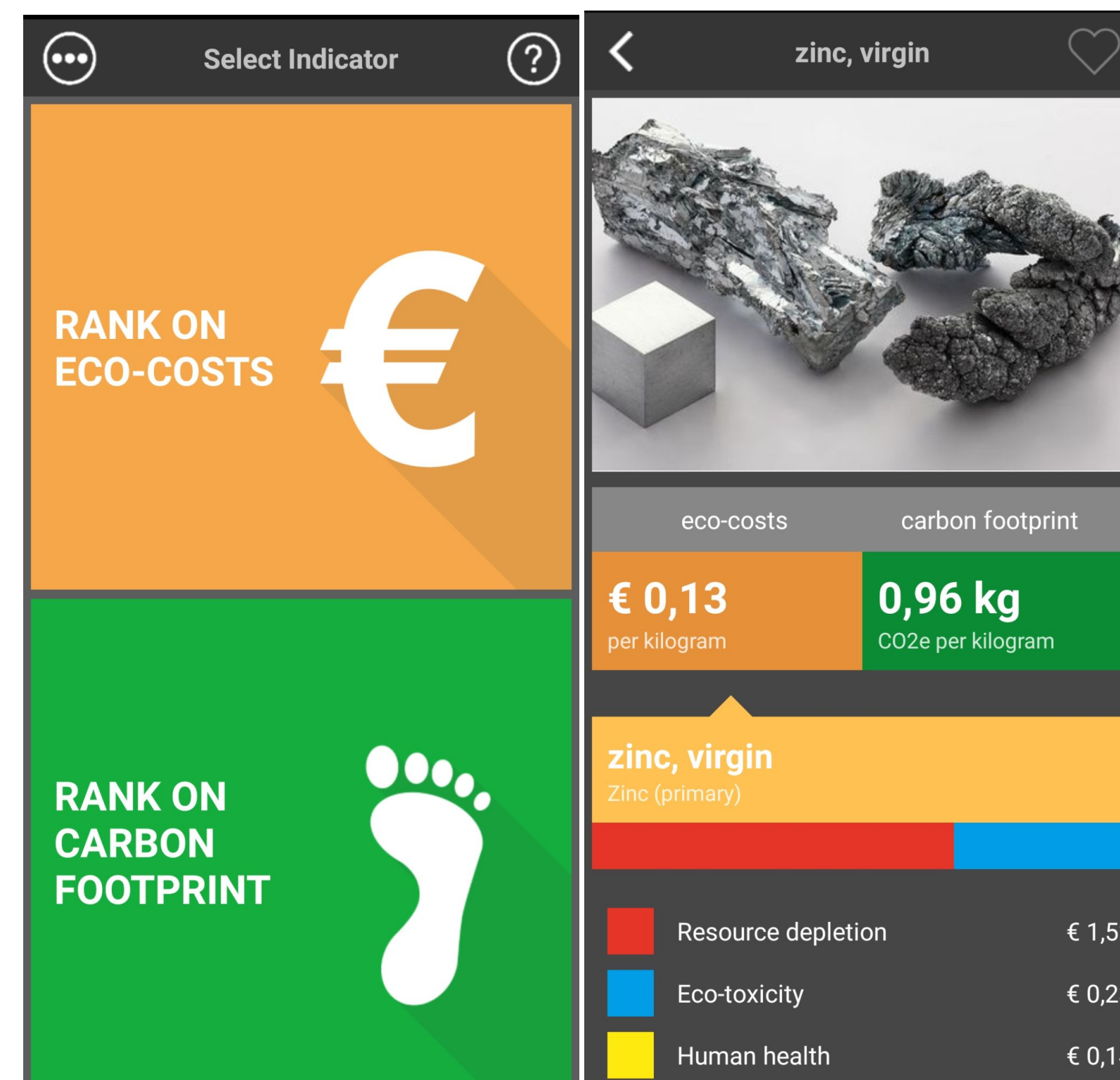
### ≡ Caractéristiques de l'outil

- **Objectif** : permettre aux entreprises de modifier leur choix de matériaux pour des matériaux plus durables.
- **Format** : application mobile.
- **Cible** : toutes les entités nécessitant l'usage de matériaux pour leurs activités.
- **Secteur** : les matériaux.
- **Coût et accessibilité** : gratuit et accessible sur iOS et Android.  
Temps nécessaire : 30 minutes.
- **Complexité** : assez simple mais gagnerait en ergonomie.
- **Nécessité d'une aide extérieure** : Non.
- **Langue(s)** : anglais.

## Exemple d'utilisation



VOIR LE SITE



Facile à prendre en main, beaucoup de matériaux présents dans la base de données.



Uniquement en anglais et application qui pourrait gagner en ergonomie.





### Pourquoi s'en servir ?

Pour comparer rapidement deux ressources lorsqu'un choix de matériaux s'impose pour la création d'un objet, d'un meuble...

### ► Comment s'en servir ?

Téléchargez l'application gratuite **Idemat** sur Google Play Store ou Apple Store selon votre appareil. Vous aurez ensuite un tutoriel d'utilisation de l'application. Une fois ce tutoriel terminé, vous pourrez **comparer les ressources intégrées** à la base de données selon 2 critères : l'empreinte carbone ("carbon footprint") ou le coût écologique ("éco-costs") c'est à dire l'investissement nécessaire pour compenser **l'impact carbone de la ressource utilisée**.

Enfin vous aurez accès dans chacune des 2 catégories à 3 autres critères pour prendre en compte le recyclage ou non de la ressource dans les calculs réalisés.

[VOIR LE SITE](#)



Retour à la cartographie





## DÉCOUVERTE DE L'ÉCONOMIE CIRCULAIRE

# IN THE LOOP GAME

### ≡ Caractéristiques de l'outil

- **Objectif** : introduire les concepts et stratégies de l'économie circulaire .
- **Format** : jeu de plateau.
- **Cible** : toute personne souhaitant découvrir l'économie circulaire.
- **Secteur** : tous secteurs confondu, destiné aux PME.
- **Coût et accessibilité** : version professionnelle : 722 euros, version éducative (pour les universités) : 600 euros.
- **Temps nécessaire** : 60 à 90 min pour une partie entière.
- **Complexité** : facile à prendre en main et un guide numérique est disponible.
- **Nécessité d'une aide extérieure** : non.
- **Langue** : anglais.

### Exemple d'utilisation



[VOIR LE SITE](#)



Facile à prendre en main, ludique, et permet une réflexion de groupe



Prix assez conséquent et uniquement en anglais





DÉCOUVERTE DE L'ÉCONOMIE CIRCULAIRE

# IN THE LOOP GAME

## Pourquoi s'en servir ?

IN THE LOOP GAME propose, de manière pédagogique, de **sensibiliser et former les acteurs du développement économique** aux enjeux de **consommation et d'approvisionnement durable**.

## ► Comment s'en servir ?

IN THE LOOP GAME est **un jeu de plateau** pour 4 à 6 joueurs ; ou 7 à 12 joueurs en équipe. L'objectif est de **pérenniser votre entreprise en gagnant des points de progrès**, en mettant sur le marché des produits nécessitant des ressources afin d'être créés. Le prix de ces ressources varie au cours de la partie selon la demande. En vendant vos produits vous pourrez **investir dans des stratégies** ; comme la diversification des approvisionnements par la diversification des fournisseurs, vous permettant de faire face à des événements qui peuvent affecter votre capacité à **collecter les matières premières**.

[VOIR LE SITE](#)



Retour à la cartographie





## DÉCOUVERTE DE L'ÉCONOMIE CIRCULAIRE **EVALU'EC**

### ≡ Caractéristiques de l'outil

- **Objectif** : EVALU'EC vous permet de visualiser votre implication dans les différents piliers de l'économie circulaire et de consulter des documents explicatifs, vous donnant des pistes à approfondir pour engager ou poursuivre votre démarche éco-responsable.
- **Format** : document Excel téléchargeable en ligne.
- **Cible** : toute personne souhaitant initier une démarche éco-responsable.
- **Secteur** : destiné aux PME, tous secteurs confondus.  
Coût et accessibilité : gratuit.
- **Temps nécessaire** : 1 heure.
- **Complexité** : facile à utiliser.
- **Nécessité d'une aide extérieure** : non.
- **Langue** : français.



Ne demande aucune connaissance en économie circulaire.

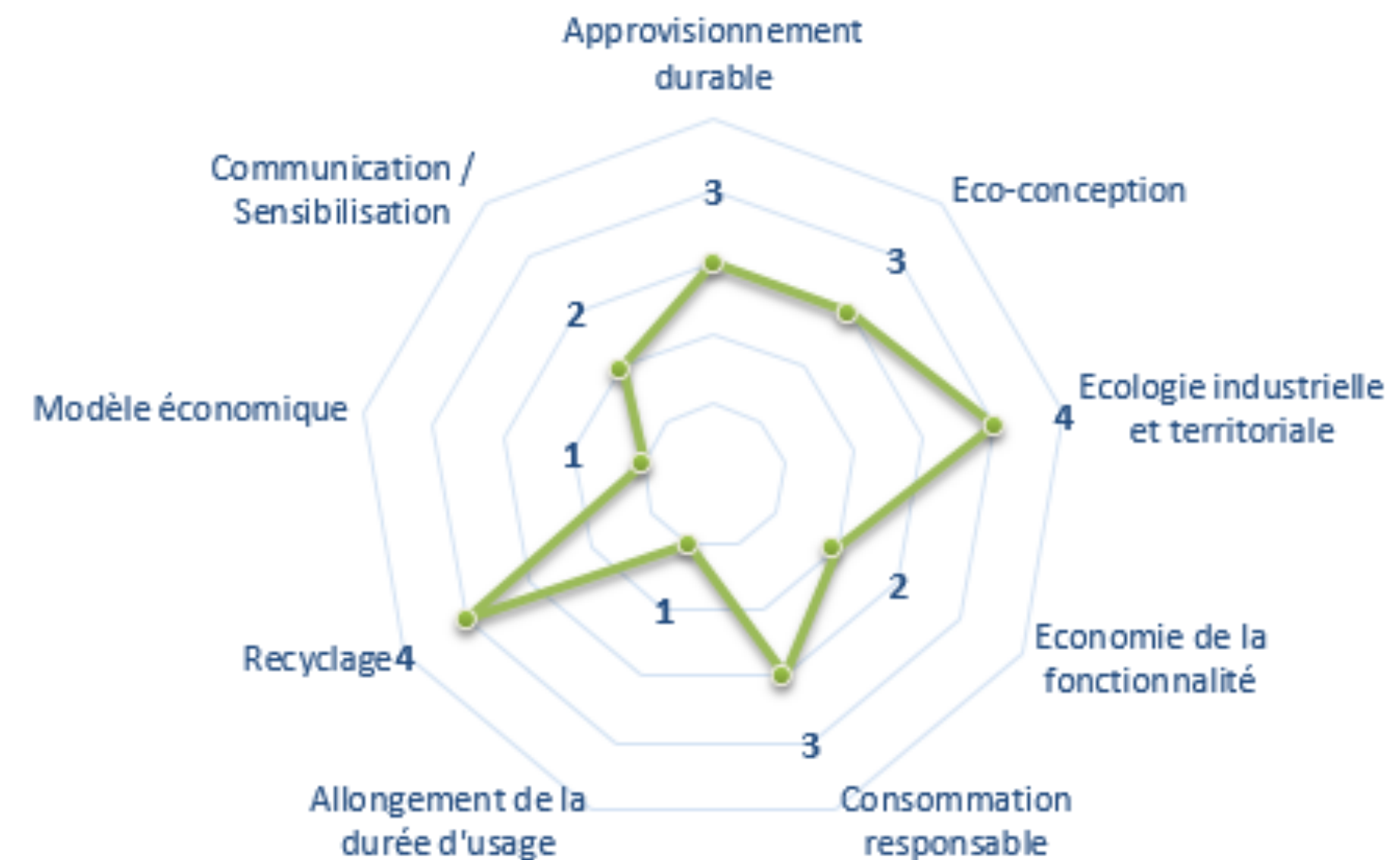


Ne fournit que des pistes et non des solutions.

### Exemple d'utilisation ~~~~~

[VOIR LE SITE](#)

#### Résultat de l'évaluation







## DÉCOUVERTE DE L'ÉCONOMIE CIRCULAIRE

# EVALU'EC

### ○ Pourquoi s'en servir ?

**EVALU'Ec** est un questionnaire à remplir seul ou en équipe. Il permet d'identifier **les filières peu développées** au sein de votre entreprise et de découvrir des méthodologies existantes, ou **des notions qui vous sont étrangères** pour vous améliorer.

### ▶ Comment s'en servir ?

**EVALU'EC** est un outil qui vous situe **sur une échelle de 0 à 5** dans les différents piliers de l'économie circulaire, vous indiquant les filières à développer et/ou à approfondir. Cet outil est destiné aux **entreprises novices** dans ce domaine, avec un questionnaire de 46 questions simples, qui vous donneront **un bon indice de votre situation actuelle**.

[VOIR LE SITE](#)



Retour à la cartographie





## Pourquoi s'en servir ?

Pour se former à la circularité dans le domaine des matériaux avant de lancer un nouveau produit sur le marché. Les études de cas sont **des exemples solides et très complets** dont vous pourrez vous inspirer pour la création de vos produits.

## ► Comment s'en servir ?

Il faut se rendre sur le site internet et créer un compte gratuitement. Vous aurez ensuite accès à **une panoplie de vidéos sur l'économie circulaire** dans le domaine de la construction et des matériaux. Vous pouvez de même accéder à de nombreuses études de cas traitant **de la conception de meubles** selon un modèle d'économie circulaire.

[VOIR LE SITE](#)



Retour à la cartographie



DÉCOUVERTE DE L'ÉCONOMIE CIRCULAIRE

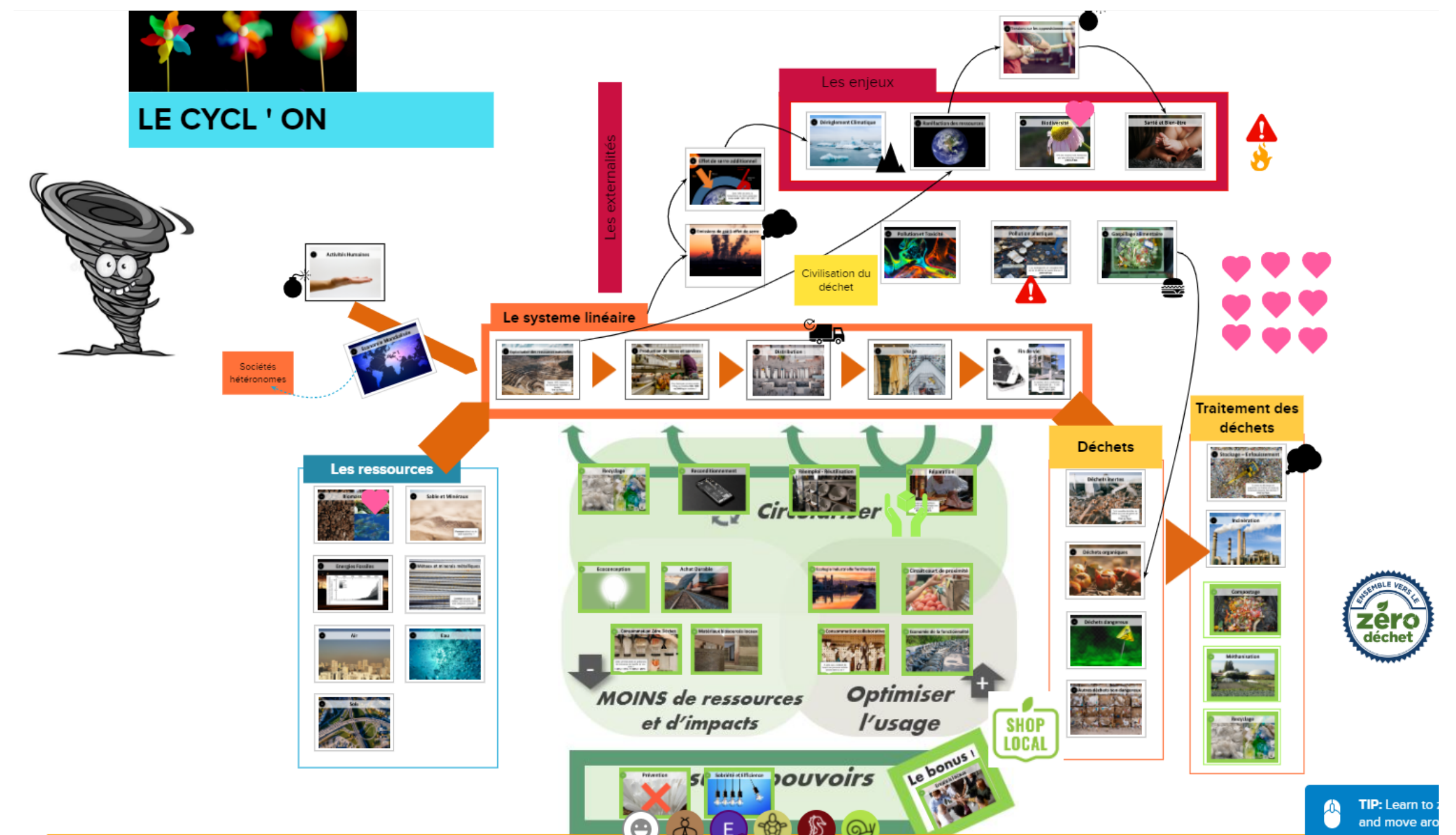
# LA FRESQUE DE L'ÉCONOMIE CIRCULAIRE

## ≡ Caractéristiques de l'outil

- **Objectif** : La fresque de l'économie circulaire est une excellente formation pour découvrir le concept. On y parle des enjeux environnementaux, de l'économie linéaire et on découvre comment passer du linéaire au circulaire.
- **Format** : formation en ligne (covid).
- **Cible** : toute personne qui veut découvrir l'économie circulaire, ou des mesures concrètes à mettre en place chez soi (y compris en entreprise).
- **Coût et accessibilité** : Payant, il faut s'inscrire à la fresque.  
Temps nécessaire : 3 heures.
- **Complexité** : c'est facile, il suffit de participer à la fresque.
- **Nécessité d'une aide extérieure** : présence d'un animateur nécessaire.
- **Langues** : Français.

## Exemple d'utilisation

VOIR LE SITE



C'est un atelier de sensibilisation très positif puisqu'on voit des solutions aux problèmes environnementaux. C'est assez ludique.



L'outil est d'autant plus intéressant que les participants le sont.





DÉCOUVERTE DE L'ÉCONOMIE CIRCULAIRE

# LA FRESQUE DE L'ÉCONOMIE CIRCULAIRE

## Pourquoi s'en servir ?

Pour découvrir les enjeux environnementaux, **les problèmes liés à l'économie linéaire**, et les solutions que l'économie circulaire peut apporter. Bon outil pour aborder les bases la circularité pour les entreprises mais aussi au quotidien.

## ► Comment s'en servir ?

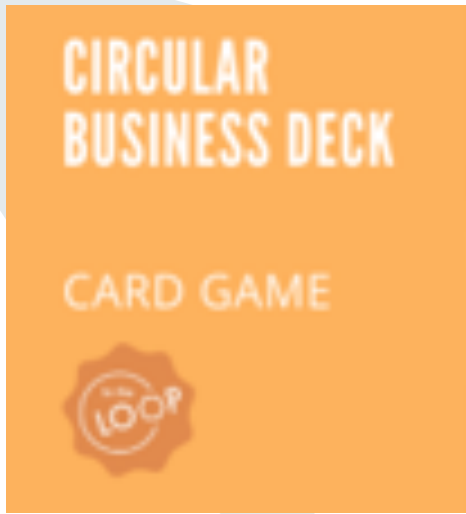
Il suffit de participer à la formation, où l'on réalise **une fresque illustrant le concept d'économie circulaire** et sa mise en place avec des exemples concrets.

[VOIR LE SITE](#)



Retour à la cartographie





DÉCOUVERTE DE L'ÉCONOMIE CIRCULAIRE

# CIRCULAR BUSINESS DECK

## ≡ Caractéristiques de l'outil

- **Objectif** : introduire les concepts et stratégies de l'économie circulaire.
- **Formats** : paquet de cartes.
- **Cible** : toute personne souhaitant découvrir l'économie circulaire.
- **Secteur** : tous secteurs confondus, destiné aux PME.
- **Coût et accessibilité** : 14 €.
- **Temps nécessaire** : variable selon le mode d'utilisation.
- **Complexité** : facile à prendre en main mais nécessite de la créativité afin de trouver de nouvelles stratégies.
- **Nécessité d'une aide extérieure** : non.
- **Langues** : anglais.

## Exemple d'utilisation



[VOIR LE SITE](#)



Ludique, il favorise une réflexion de groupe et permet d'adapter des solutions déjà existantes à son propre cas.



Uniquement en anglais.



CIRCULAR  
BUSINESS DECK

CARD GAME



DÉCOUVERTE DE L'ÉCONOMIE CIRCULAIRE

# CIRCULAR BUSINESS DECK



## Pourquoi s'en servir ?

Le **CIRCULAR BUSINESS DECK** permet de vite **cerner les principales stratégies qui sont mises en place** par de nombreuses entreprises en économie circulaire. Cet outil permet de prendre exemple sur ce qui se fait déjà dans le monde de l'industrie, mais également de développer ses propres stratégies en associant différentes cartes. Il est aussi possible de **s'appuyer sur cet outil pour développer de nouveaux concepts.**

## ► Comment s'en servir ?

Le **CIRCULAR BUSINESS DECK** peut être utilisé **comme un outil de brainstorming** afin d'échanger entre les participants et en **tirer les meilleures idées et solutions.**



Retour à la cartographie



## ≡ Caractéristiques de l'outil

- **Objectif** : identifier et anticiper les impacts d'un business model, d'un produit ou d'une activité et concevoir de nouveaux produits, services et activités basés sur les principes de l'économie circulaire.
- **Format** : canvas (public) et jeu de cartes d'innovation circulaire (sous licence).
- **Cible** : toute personne souhaitant développer un nouveau business model en adéquation avec le monde dans lequel l'on évolue.
- **Secteur** : tous secteurs confondus, destiné aux grandes entreprises, PME, organismes d'éducation et villes.
- **Coût et accessibilité** : canvas et certaines cartes téléchargeables gratuitement (circulab.fr). En version ateliers (payant), encadrés par des licenciés: *Circulab Discovery* pour une découverte de l'EC et du teambuilding, *Circulab Challenge* pour résoudre une problématique, dégager un plan d'action, innover, en motivant une équipe projet.
- **Temps nécessaire** : de 1 h (canvas); 2 à 4 heures (ateliers).
- **Complexité** : facile à prendre en main, un document est disponible afin d'apprendre à lire et à remplir le canvas.
- **Nécessité d'une aide extérieure** : peut être utilisé sans aide extérieur ou encadré par une aide extérieure formée.
- **Langue** : français, anglais, allemand, espagnol, italien, chinois, hollandais.

## Exemple d'utilisation

[VOIR LE SITE](#)





## Pourquoi s'en servir ?

Le **CIRCULAR CANVAS** de Circulab vous propose d'analyser le modèle économique d'un produit ou d'un service pour **identifier les problèmes à résoudre**, anticiper les conséquences de scénarios probables, ou activer le modèle circulaire.

Il permet une réflexion de groupe autour d'un même sujet. Le travail en différents îlots permet **d'aboutir à des plans d'actions variés** et de sélectionner celui qui semble le plus adapté à la situation. Cet outil favorise **le teambuilding** et chacun peut participer activement à la réflexion.

## ► Comment s'en servir ?

Le **CIRCULAR CANVAS** de Circulab peut être utilisé par petits groupes de quelques personnes. Regroupés autour d'une même problématique, le but de chaque groupe sera d'améliorer les processus déjà existants, trouver de nouvelles sources de valeurs et réduire les externalités, pour de l'innovation ou de la recherche de solution collective ou pour du teambuilding. Après avoir rempli les différentes cases du canvas pour votre modèle actuel, vous devrez proposer un défi à relever, puis remplir à nouveau le canvas en modifiant certaines cases afin de réussir ce défi.

[VOIR LE SITE](#)[Retour à la cartographie](#)

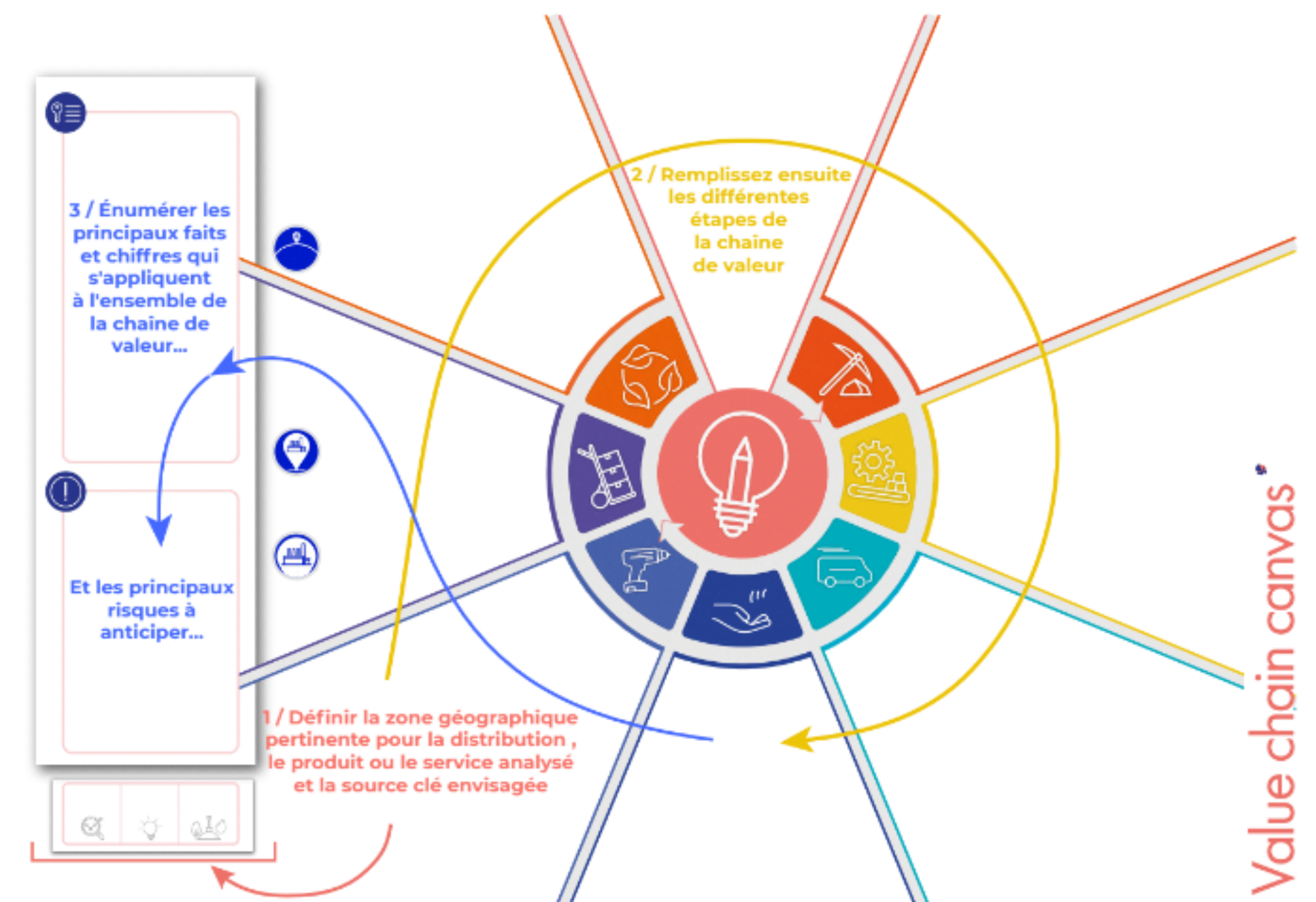
'''  
**OUTILS EXPERTS POUR  
L'IMPLEMENTATION DE  
L'ÉCONOMIE CIRCULAIRE** ~~~~~

## ≡ Caractéristiques de l'outil

- **Objectif** : le Value Chain Canvas permet une compréhension détaillée de l'ensemble de sa chaîne de valeur, d'identifier les principales contraintes et besoins de création de valeur sur le marché puis de hiérarchiser les défis stratégiques associés en utilisant le prisme de l'économie circulaire.
- **Format** : canvas.
- **Cible** : toute personne souhaitant comprendre ce qu'est une chaîne de valeur comment la modifier pour répondre aux critères de l'économie circulaire.
- **Secteur** : tous secteurs confondus, destiné aux grandes entreprises, PME, organismes d'éducation et villes.
- **Coût et accessibilité** : carte téléchargeable gratuitement sur le site officiel. Atelier Circulab possible avec des licenciés (payant).
- **Temps nécessaire** : 1 à 2 heures par produit/service.
- **Complexité** : facile à prendre en main , un document est disponible afin d'apprendre à lire et à remplir la carte.
- **Nécessité d'une aide extérieure** : non.
- **Langue** : français, anglais.

## Exemple d'utilisation

[VOIR LE SITE](#)



Permet de mieux comprendre toute une chaîne de valeur.

Utile pour des groupes de travail venant d'horizons différents et n'ayant pas une vue 360 de l'activité.

## Pourquoi s'en servir ?

Le **Value Chain Canvas** de Circulab peut être utilisé en groupe afin d'avoir un éventail d'idées et de solutions possibles. Après avoir défini votre **chaîne de valeur à analyser** en précisant la zone de distribution géographique, le produit/service et la ressource clé requise, vous devrez répondre aux questions disponibles dans le **document téléchargeable**. Enfin vous chercherez à identifier des opportunités en appliquant les **5 différents verbes** de l'économie circulaire: réduire, réutiliser, réparer, recycler, régénérer.

## Comment s'en servir ?

Le **Value Chain Canvas** de Circulab permet une réflexion de groupe autour d'un même sujet, préalable intéressant pour fédérer des départements/compétences différentes sur un projet.

Cet outil permet de **vérifier les étapes et les ressources clés d'une chaîne de valeur**, d'évaluer les éléments clés sur lesquels travailler afin d'améliorer la résilience et d'identifier les principales étapes qui permettent la régénération des écosystèmes.

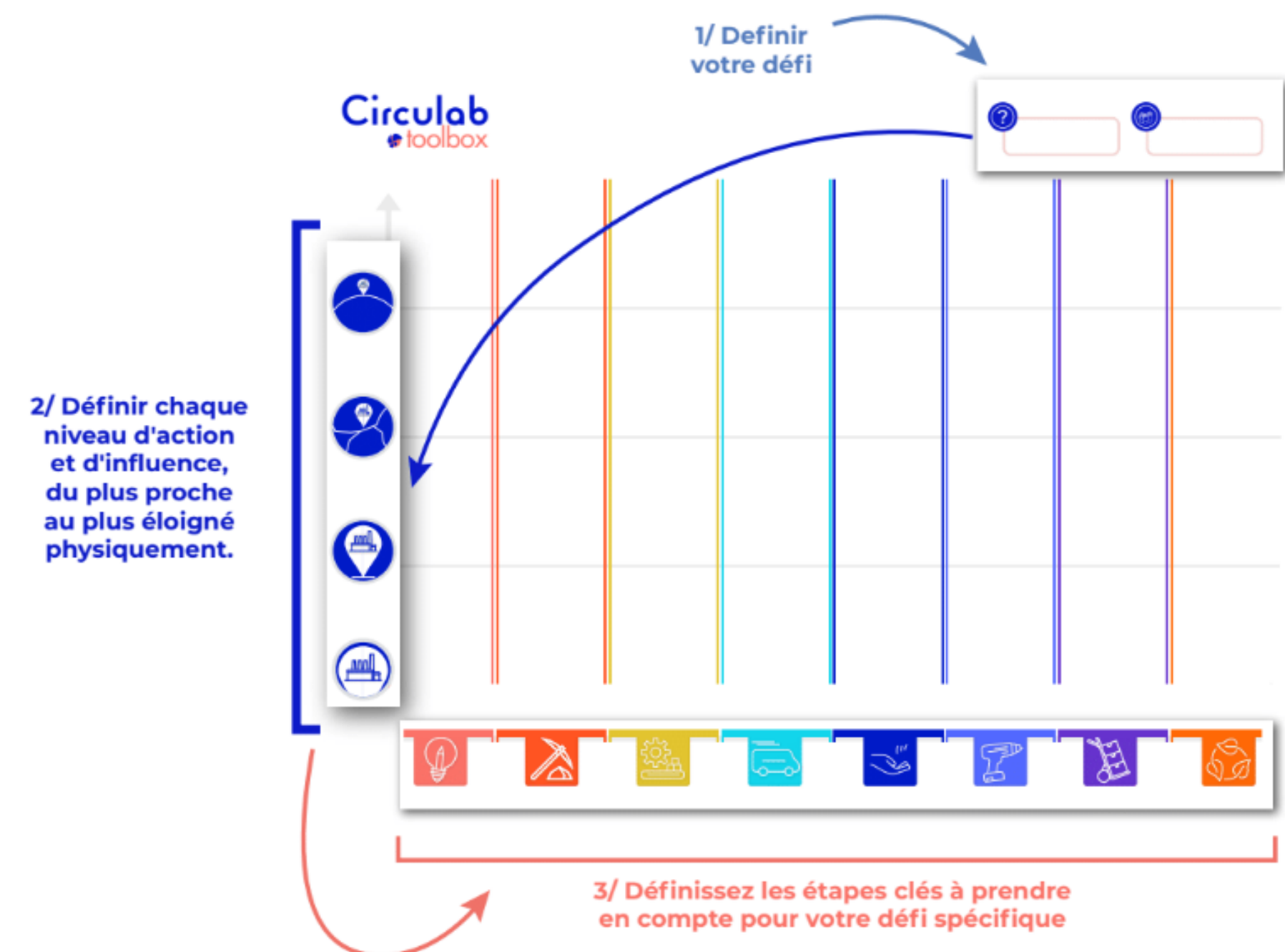


## Caractéristiques de l'outil

- **Objectif** : la PARTNER MAP vous permet de cartographier facilement les parties prenantes sur un défi spécifique, d'identifier leur niveau d'engagement et d'intérêt (ou d'opposition) et d'adopter la meilleure stratégie pour agir.
- **Format** : canvas et cartes de réflexion.
- **Cible** : toute personne impliquée dans un projet, souhaitant développer un réseau d'interdépendance responsable.
- **Secteur** : tous secteurs confondus, destiné aux grandes entreprises, PME, organismes d'éducation et villes.
- **Coût et accessibilité** : carte téléchargeable gratuitement sur le site officiel.
- **Temps nécessaire** : 1 à 2 heures.
- **Complexité** : facile à prendre en main, un document est disponible afin d'apprendre à lire et à remplir la carte.
- **Nécessité d'une aide extérieure** : non.
- **Langue** : français, anglais.

## Exemple d'utilisation

[VOIR LE SITE](#)



Permet de bien définir les parties prenantes.

## Pourquoi s'en servir ?

La **PARTNER MAP** de Circulab peut être utilisée seul, ou en groupe afin **d'avoir un éventail d'idées et de solutions possibles**. Après avoir défini votre objectif, **vous devrez remplir votre carte avec vos partenaires et acteurs actuels**, puis vous devrez vous poser une série de questions disponibles **sur le document téléchargeable** afin d'améliorer ces liens dans le but d'adopter une approche circulaire.

## Comment s'en servir ?

Le **Value Chain Canvas** de Circulab permet une réflexion de groupe autour d'un même sujet, préalable intéressant pour fédérer des départements/compétences différentes sur un projet.

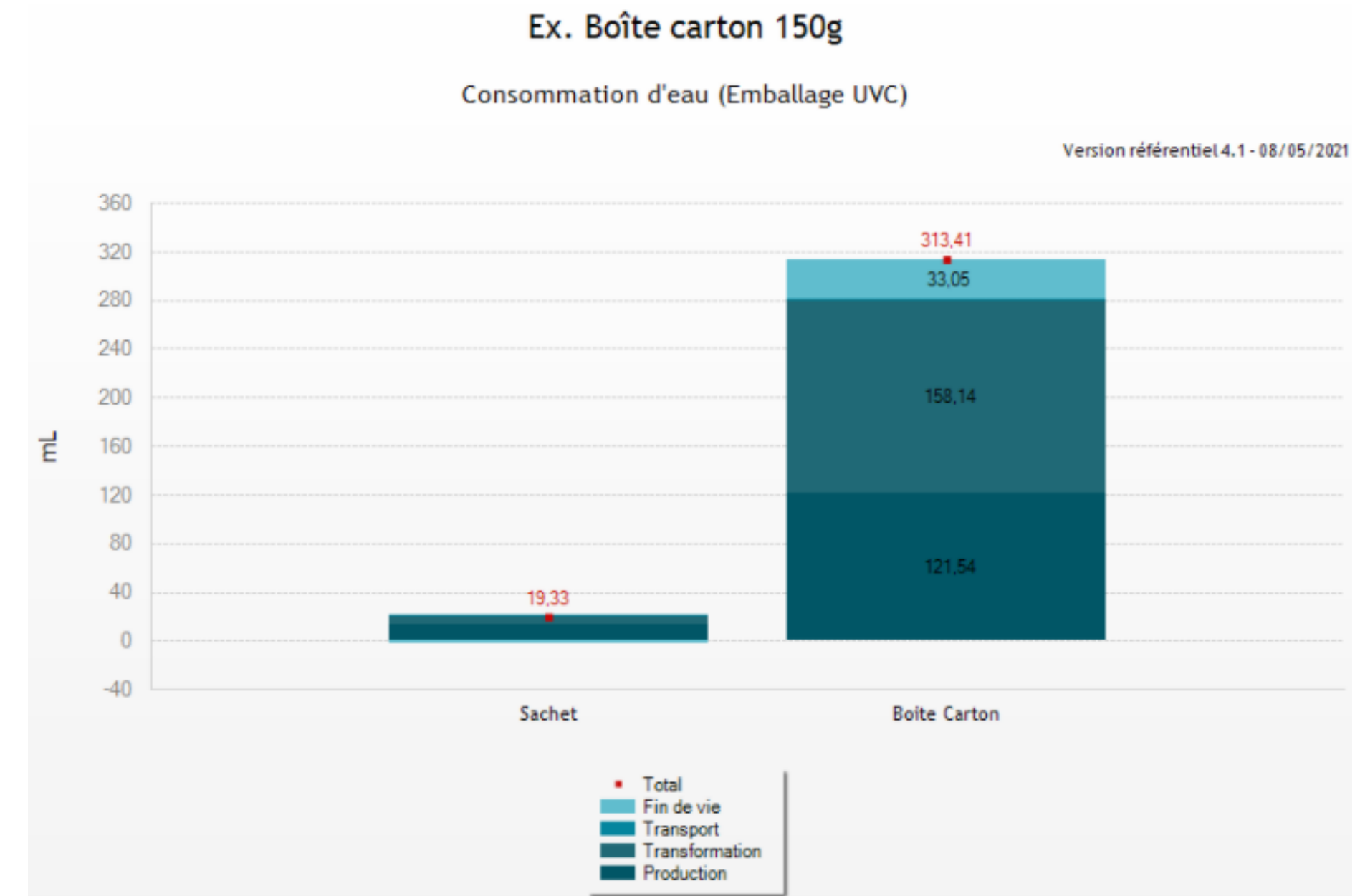
Cet outil permet de **vérifier les étapes et les ressources clés d'une chaîne de valeur**, d'évaluer les éléments clés sur lesquels travailler afin d'améliorer la résilience et d'identifier les principales étapes qui permettent la régénération des écosystèmes.



## ≡ Caractéristiques de l'outil

- **Objectif** : BEE est un outil d'analyse du cycle de vie de vos emballages, il vous permet de calculer rapidement et facilement le bilan environnemental de votre emballage.
- **Format** : application en ligne.
- **Cible** : les personnes en charge de la gestion des emballages.
- **Secteur** : tous secteurs confondus, destiné aux grandes entreprises, PME, organismes d'éducation et villes.
- **Coût et accessibilité** : outil gratuit en ligne.
- **Temps nécessaire** : variable selon le projet.
- **Complexité** : assez long à maîtriser, un guide méthodologique est disponible gratuitement pour faciliter cette prise en main.
- **Nécessité d'une aide extérieure** : non.
- **Langue** : français.

## Exemple d'utilisation

[VOIR LE SITE](#)

Outil très complet, avec des projets existants disponibles comme base



Nécessite du temps pour maîtriser l'outil



OUTILS EXPERTS POUR L'IMPLÉMENTATION DE L'ÉCONOMIE CIRCULAIRE

**BEE**

## Pourquoi s'en servir ?

**BEE** doit être utilisé en ayant une bonne connaissance des emballages actuels. Après avoir défini vos emballages, **vous aurez accès à une analyse avec graphiques** et chiffres sur votre impact actuel, puis **vous pourrez modéliser des emballages alternatifs** et voir les bénéfices que vous pourrez en tirer. Des projets sont disponibles, vous pouvez vous en inspirer pour développer **vos propres emballages respectueux** de l'environnement.

## Comment s'en servir ?

**BEE** est sans doute l'un des outils les plus complets au **niveau de la liberté de création de ses emballages**. Cet outil fournit **des chiffres clairs sur l'impact de vos emballages dans différentes filières**, en prenant en compte le transport, la fin de vie et la production.



Retour à la cartographie







# OUTILS EXPERTS POUR L'IMPLÉMENTATION DE L'ÉCONOMIE CIRCULAIRE

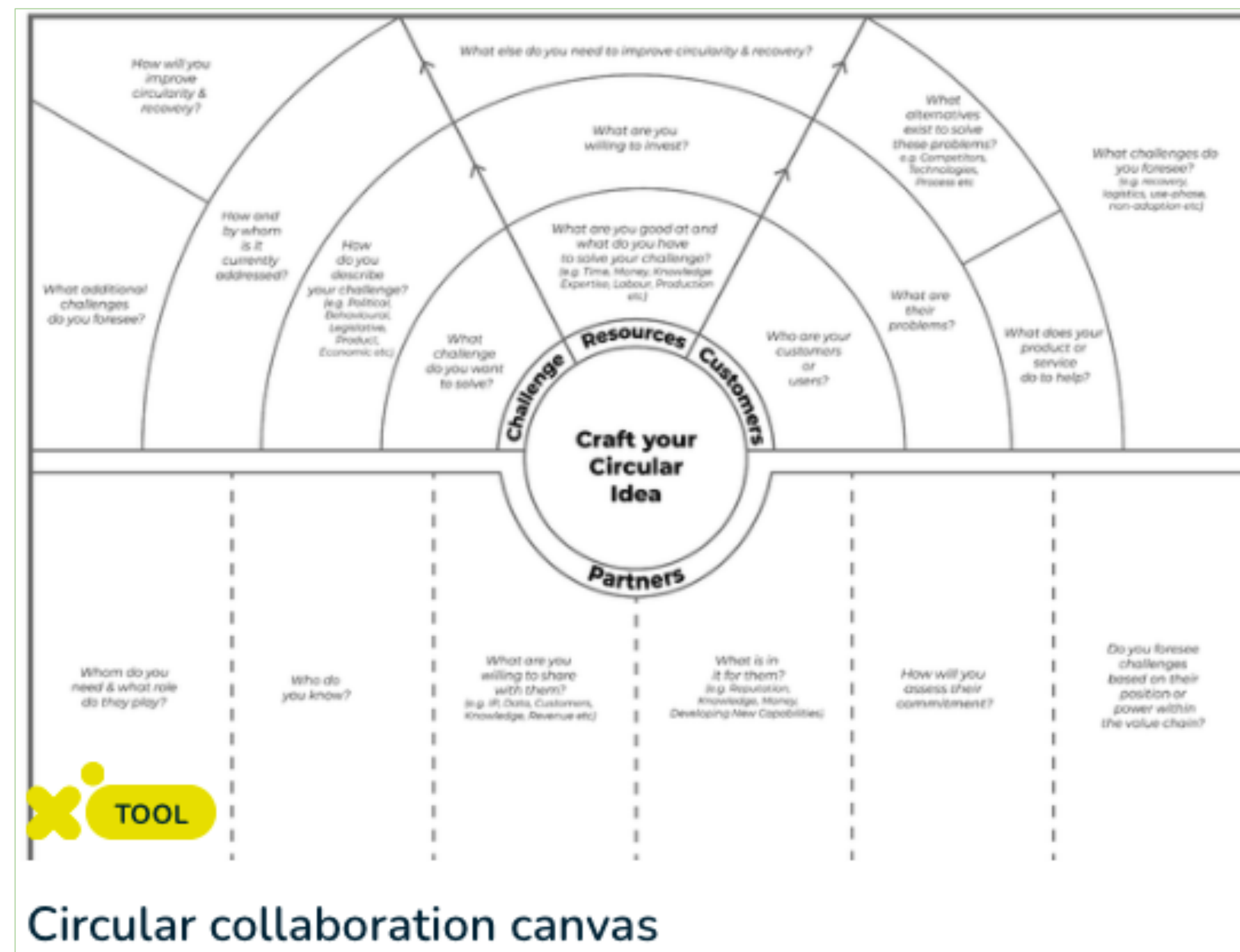
## COLLABORATION CANVAS

### ≡ Caractéristiques de l'outil

- **Objectif** : cet outil guide les utilisateurs à travers des sujets clés en posant des questions qui amènent des discussions et des idées sur le défi à relever. Il interroge sur les ressources, le client ou les utilisateurs de la solution et les partenaires qui peuvent aider et apporter de la valeur à l'innovation circulaire pour soutenir une proposition circulaire viable.
- **Format** : atelier où toute l'équipe réfléchit.
- **Cible** : entreprise.
- **Secteur** : tous secteurs.
- **Coût et accessibilité** : payant.
- **Temps nécessaire** : non renseigné mais sûrement quelques heures.
- **Complexité** : simple.
- **Nécessité d'une aide extérieure** : oui.
- **Langue** : anglais.

### Exemple d'utilisation

[VOIR LE SITE](#)





## OUTILS EXPERTS POUR L'IMPLÉMENTATION DE L'ÉCONOMIE CIRCULAIRE

# COLLABORATION CANVAS

### Pourquoi s'en servir ?

Le plan pilote d'entreprise circulaire est **un outil qui aide votre entreprise à co-définir**, avec un éventail de parties prenantes collaboratrices, comment exécuter une solution à petite échelle. Il permet **de tester la faisabilité de nouvelles idées**

### Comment s'en servir ?

On constate qu'il y a souvent un écart entre des idées brillantes d'économie circulaire et leur réalisation. Pour pallier ce problème, **cet outil propose de réfléchir à un prototype** puis de le mettre en place à petite échelle dans un premier temps. Pour cela, on essaie de répondre à **4 questions** :

- Quelle est mon idée ?
- En quoi est-elle soutenable ?
- Est-elle rentable ?
- Comment peut-on la mettre en place ?



Retour à la cartographie





# OUTILS EXPERTS POUR L'IMPLÉMENTATION DE L'ÉCONOMIE CIRCULAIRE

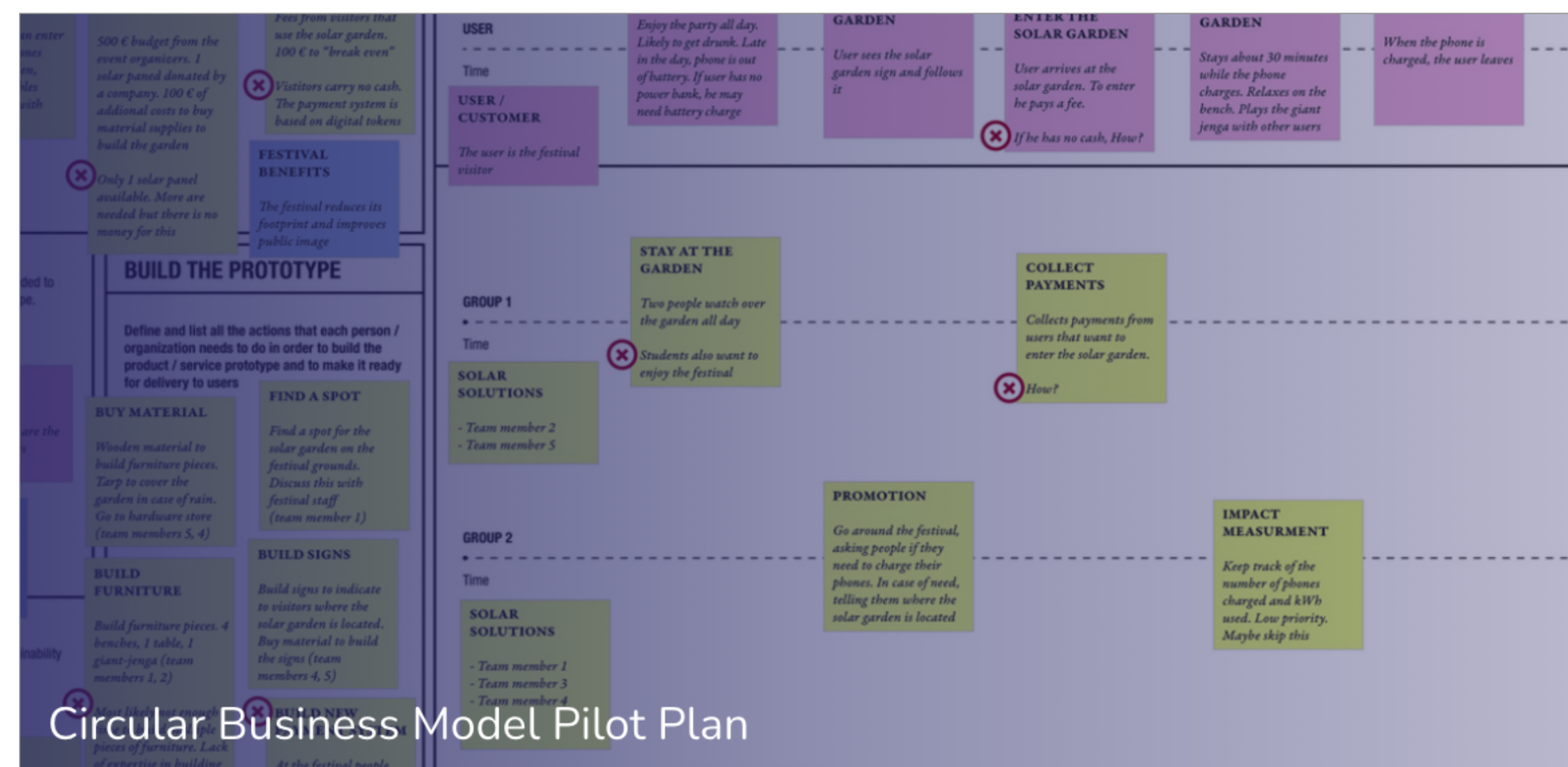
## BUSINESS MODEL PILOT PLAN

### ≡ Caractéristiques de l'outil

- **Objectif** : cet outil aide votre entreprise à mettre en place une solution d'économie circulaire à petite échelle avec différentes parties prenantes.
- **Format** : atelier
- **Cible** : entreprise, start-up, grandes et petites organisations
- **Secteur** : tout secteur
- **Coût et accessibilité** : payant
- **Temps nécessaire** : non renseigné mais c'est un travail en profondeur pour mettre en place des solutions durables
- **Complexité** : on est accompagné par des conseillers
- **Nécessité d'une aide extérieure** : oui
- **Langue** : anglais

### Exemple d'utilisation

[VOIR LE SITE](#)



Mise en collaboration de plusieurs parties prenantes.



Uniquement en anglais.





## OUTILS EXPERTS POUR L'IMPLÉMENTATION DE L'ÉCONOMIE CIRCULAIRE

# BUSINESS MODEL PILOT PLAN

### Pourquoi s'en servir ?

Cet outil amène l'équipe de travail à **réfléchir sur les partenaires** qui pourraient aider et apporter **de la valeur à votre projet d'économie circulaire**, les ressources nécessaires et les clients potentiels.

### Comment s'en servir ?

Il s'agit d'un **atelier payant** animé par des conseillers qui permettra à **votre équipe de réfléchir aux défis posés** par un projet d'économie circulaire.



Retour à la cartographie





OUTILS EXPERTS POUR L'IMPLÉMENTATION DE L'ÉCONOMIE CIRCULAIRE

# upcyclea

Be Different, Think Circular.

## Caractéristiques de l'outil

- **Objectif** : Upcyclea permet de proposer (ou de trouver) des déchets ou coproduits revalorisés en ressources. On peut aussi trouver des transformateurs, mettre différents acteurs en relation, et calculer son impact environnemental sur leur plateforme.
- **Format** : logiciel en ligne
- **Cible** : responsable besoin, responsable écosystème (relations entre entreprises), responsable ressource.
- **Secteur** : collectivités et entreprises (il est possible de créer des écosystèmes circulaires privés.).
- **Coût et accessibilité** : Payant et en cours de développement.
- **Temps nécessaire** : C'est assez rapide, il faut juste remplir les informations pour la ressource en question. La mise en relation peut être plus longue.
- **Complexité** : Il suffit de se laisser guider par le logiciel. La présentation de l'outil par upcyclea suffit.
- **Nécessité d'une aide extérieure** : Autonomie d'usage.
- **Langues** : Français Anglais Espagnol Portugais.

## Exemple d'utilisation

[VOIR LE SITE](#)



The screenshot displays the Upcyclea platform interface. At the top, there is a map of France with several orange location pins indicating resource locations. Below the map, there are filters and a table of resources.

| Rechercher                                                                              | Propriétaire de ressources | Disponible à partir du     | Disponible jusqu'au             | Par date de création |
|-----------------------------------------------------------------------------------------|----------------------------|----------------------------|---------------------------------|----------------------|
| Résidu de fonte de cire - Le Rucher Fournesan - Fournes CCPG<br>Résidu de fonte de cire | ▲ 1 kg<br>Non pertinent    | Site : Le Rucher Fournesan | Créé : 26.11.2019<br>DISPONIBLE | ▲ CCPG by Upcyclea   |
| Terres de terrassement - Sbl terrassement - Fournes CCPG<br>Terres de terrassement      | □ 1 m³<br>Non pertinent    | Site : Sbl Terrassement    | Créé : 26.11.2019<br>DISPONIBLE | ▲ CCPG by Upcyclea   |
| Palettes - Naturehouse - Remoulins CCPG<br>Palettes                                     | □ 1 m³<br>Non pertinent    | Site : Naturhouse          | Créé : 26.11.2019<br>DISPONIBLE | ▲ CCPG by Upcyclea   |



Mise en collaboration de plusieurs parties prenantes.



Uniquement en anglais.





OUTILS EXPERTS POUR L'IMPLÉMENTATION DE L'ÉCONOMIE CIRCULAIRE

# upcyclea

Be Different, Think Circular.



## Pourquoi s'en servir ?

**Upcyclea** propose un outil qui répertorie les ressources, leurs vendeurs et leurs acheteurs. Il permet de **relier les acteurs pour augmenter votre circularité**, en créant un écosystème accordant un bénéfice mutuel à ses membres.

Il permet aussi de communiquer directement, **d'avoir un moyen de tracer les ressources par le biais de fiches**, et de connaître l'empreinte environnementale de l'activité sélectionnée.

Il est également possible **de trouver un transformateur grâce à cet outil**.



## Comment s'en servir ?

**En tant qu'acheteur** : une fois le droit payé, vous avez accès à une base de données des ressources proposées. Une IA répond à votre besoin une fois ceux-ci renseignés.

**En tant que fournisseur** : vous devez remplir les renseignements et la fiche de suivi de votre ressource pour qu'elle soit ajoutée dans la base de donnée.



Retour à la cartographie



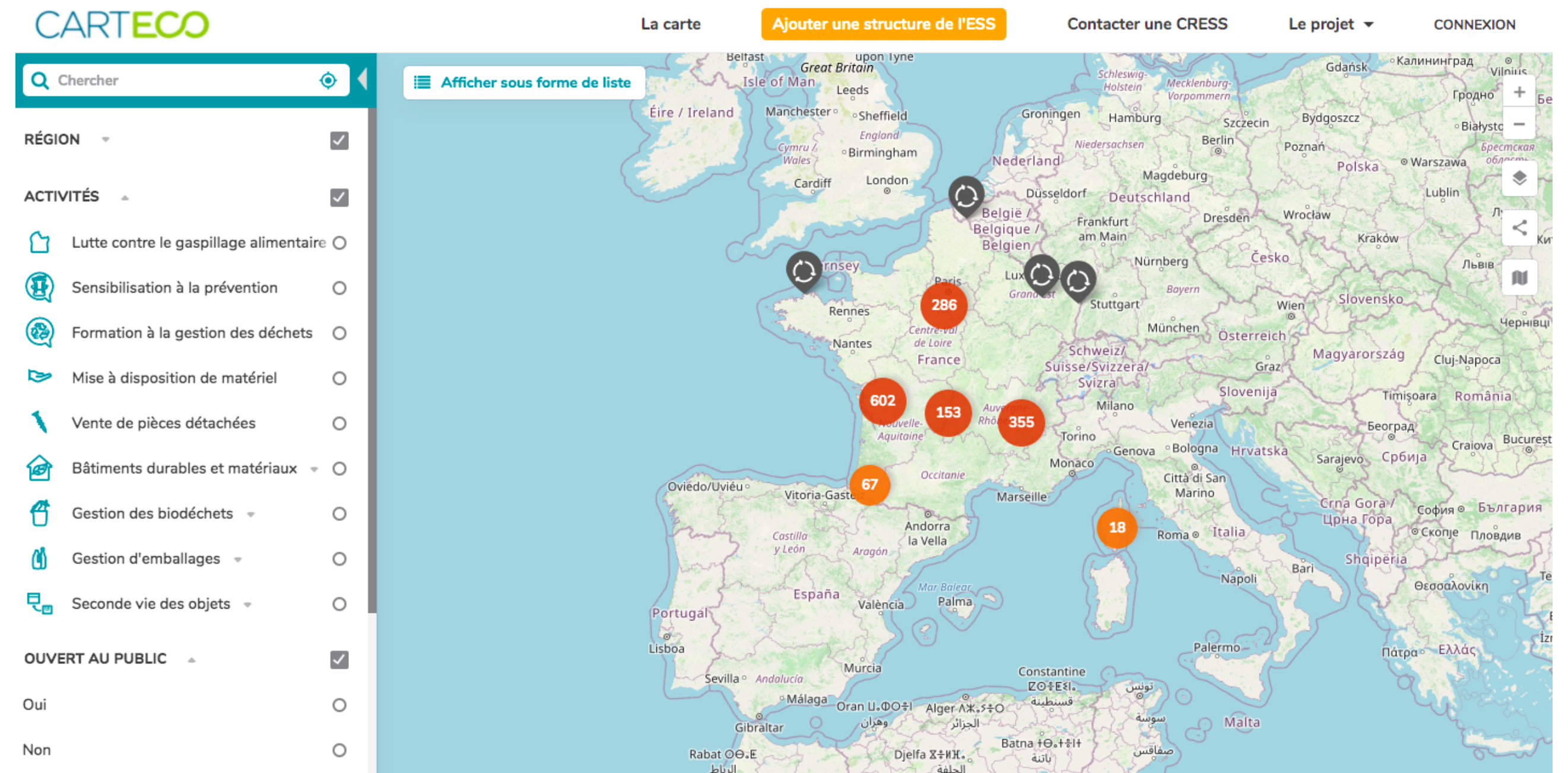
# CARTECO

## Caractéristiques de l'outil

- **Objectif** : faire collaborer les citoyens français dans une démarche d'économie circulaire (par le prêt, l'échange, le don de services et autres)
- **Format** : carte (type Leboncoin).
- **Cible** : acteurs de l'économie sociale et solidaire.
- **Secteur** : tout secteur.
- **Coût et accessibilité** : gratuit.
- **Temps nécessaire** : non renseigné mais c'est un travail en profondeur pour mettre en place des solutions durables .
- **Complexité** : facile à prendre en main, instinctif.
- **Nécessité d'une aide extérieure** : non.
- **Langue** : français.

## Exemple d'utilisation

[VOIR LE SITE](#)



Facile à prendre en main, outil très naturel.



# CARTECO

## Pourquoi s'en servir ?

CartEco rend visible les acteurs de l'économie circulaire sur l'ensemble du territoire français en les recensant. On peut ainsi trouver des centres de recyclage ou échanger des déchets, objets et matériaux en surplus avec des acteurs locaux motivés par une démarche de circularité.

## Comment s'en servir ?

**La carte est interactive** : elle permet, à l'aide d'un moteur de recherche, de choisir la localisation et le type de service souhaités (pour l'instant seules 7 régions sont recensées sur la carte). Il suffit de cliquer sur les acteurs pour faire apparaître leur coordonnée



Retour à la cartographie

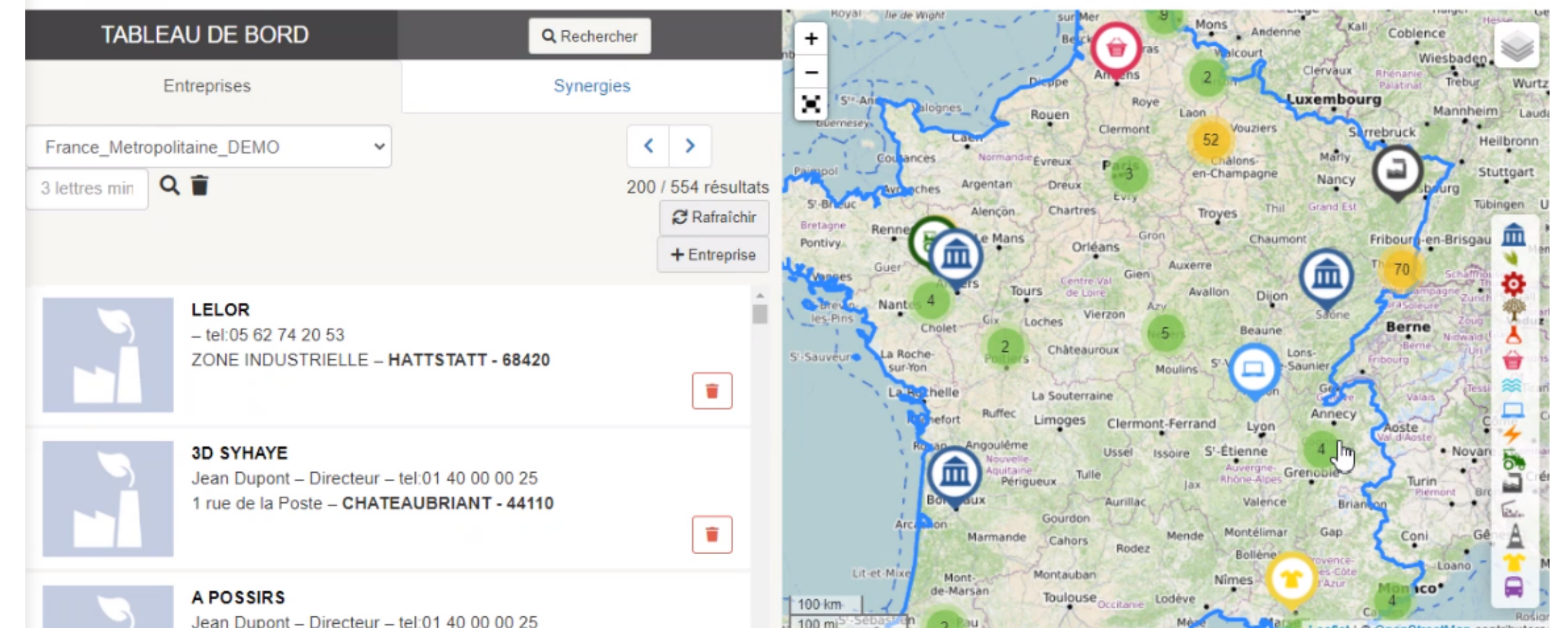


### ≡ Caractéristiques de l'outil

- **Objectif** : permettre aux entreprises de s'approvisionner de manière locale et de faire en sorte que les "déchets" (flux sortants matériels et excès de capacités humaines et équipements) des uns soient les ressources (flux entrants) des autres.
- **Format** : carte avec les ressources disponibles pour chaque entreprise.
- **Cible** : toute structure, entreprise ou collectivité.
- **Secteur** : entreprises (énergie, recyclage etc) et bureaux d'études.
- **Coût et accessibilité** : gratuit et accessible en ligne.
- **Temps nécessaire** : 15 minutes pour ajouter chaque demande de flux (entrant ou sortant).
- **Complexité** : très intuitif.
- **Nécessité d'une aide extérieure** : nécessité de demander à la CCI d'Occitanie d'ajouter son entreprise et ses flux. Dans la prochaine version, les entreprises pourront s'enregistrer par elles-mêmes.
- **Langue** : français.

### Exemple d'utilisation

[VOIR LE SITE](#)



Facile à prendre en main, très complet. Permet une bonne gestion des coûts non-négligeable pour les entreprises, donc des gains financiers potentiels. Grand impact sur l'économie circulaire.



Impossibilité de recevoir une alerte par mail lorsqu'un nouveau flux qui nous intéresse est disponible.

**ACTIF**

## Pourquoi s'en servir ?

Le logiciel **ACTIF** développé par la CCI d'Occitanie permet de créer des synergies entre les entreprises d'une même zone géographique. Ces synergies peuvent concerner les matières (de matériaux de construction, de ressources fossiles...), les emplois et les services (formations, entretien, réparations...).

## Comment s'en servir ?

**Contact CCI Occitanie** : Jessica Puech  
j.puech@occitanie.cci.fr

Exemple d'ajout d'un flux entrant ou sortant par une entreprise.



Retour à la cartographie

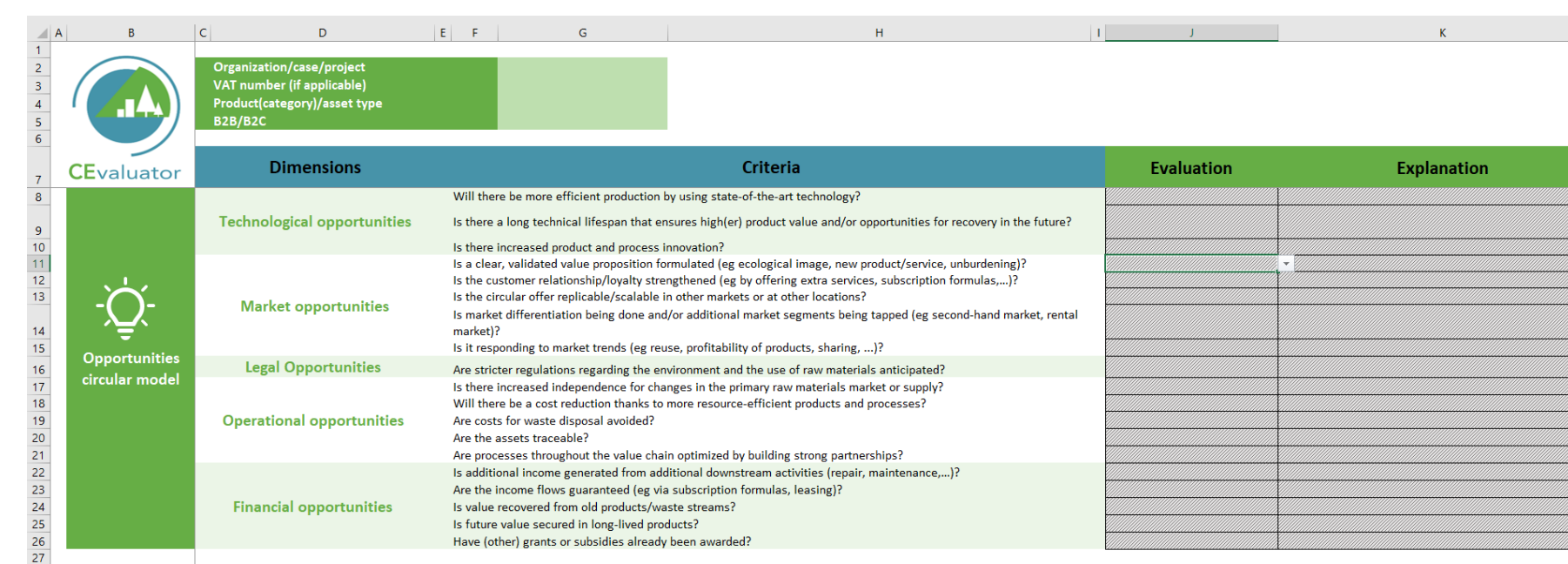


### Caractéristiques de l'outil

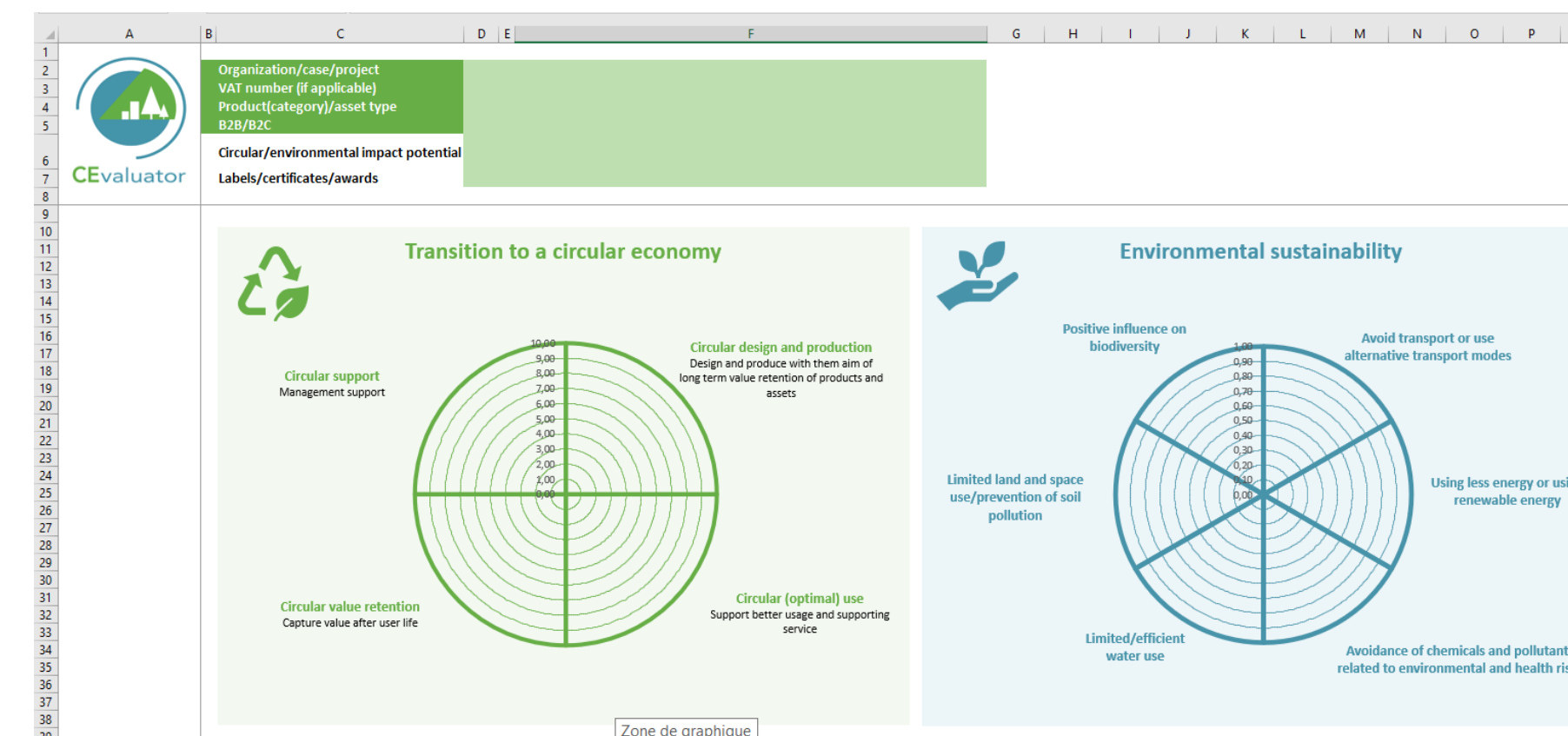
- **Objectif** : simplifier et professionnaliser l'évaluation de la circularité pour l'investissement afin d'accroître l'efficacité des investissements dans l'économie circulaire. L'outil est en amélioration continue.
- **Format** : questionnaire
- **Cible** : investisseurs et entrepreneurs.
- **Coût et accessibilité** : gratuit, outil à télécharger.
- **Temps nécessaire** : non déterminé.
- **Complexité** : simple.
- **Nécessité d'une aide extérieure** : non.
- **Langue(s)** : anglais.

### Exemple d'utilisation

[VOIR LE SITE](#)



| Dimensions                  | Criteria                                                                                                                                                                                                                                                                                                                                                                                                                                                                                                                                 | Evaluation | Explanation |
|-----------------------------|------------------------------------------------------------------------------------------------------------------------------------------------------------------------------------------------------------------------------------------------------------------------------------------------------------------------------------------------------------------------------------------------------------------------------------------------------------------------------------------------------------------------------------------|------------|-------------|
| Technological opportunities | Will there be more efficient production by using state-of-the-art technology?<br>Is there a long technical lifespan that ensures high(er) product value and/or opportunities for recovery in the future?<br>Is there increased product and process innovation?                                                                                                                                                                                                                                                                           |            |             |
| Market opportunities        | Is a clear, validated value proposition formulated (eg ecological image, new product/service, unbundling)?<br>Is the customer relationship/loyalty strengthened (eg by offering extra services, subscription formulas...)?<br>Is the circular offer replicable/scalable in other markets or at other locations?<br>Is market differentiation being done and/or additional market segments being tapped (eg second-hand market, rental market)?<br>Is it responding to market trends (eg reuse, profitability of products, sharing, ...)? |            |             |
| Legal Opportunities         | Are stricter regulations regarding the environment and the use of raw materials anticipated?<br>Is there increased independence for changes in the primary raw materials market or supply?                                                                                                                                                                                                                                                                                                                                               |            |             |
| Operational opportunities   | Will there be a cost reduction thanks to more resource-efficient products and processes?<br>Are costs for waste disposal avoided?<br>Are the assets traceable?<br>Are processes throughout the value chain optimized by building strong partnerships?<br>Is additional income generated from additional downstream activities (repair, maintenance...)?                                                                                                                                                                                  |            |             |
| Financial opportunities     | Are the income flows guaranteed (eg via subscription formulas, leasing)?<br>Is value recovered from old products/waste streams?<br>Is future value secured in long-lived products?<br>Have (other) grants or subsidies already been awarded?                                                                                                                                                                                                                                                                                             |            |             |



Simple à utiliser. Check-list intéressante pour faire un point sur son projet.



L'outil est en anglais.



## Pourquoi s'en servir ?

La liste de contrôle **CEvaluator** a été élaborée pour le secteur financier et cartographie la **performance de circularité** des dossiers d'investissement d'une manière objective, mais facilement accessible.

La présentation visuelle des résultats donne un **aperçu de la mesure dans laquelle les dossiers abordent les différentes dimensions de la circularité** et permet de comparer des dossiers entre eux.

## Comment s'en servir ?

L'outil est accessible sur demande **gratuitement**. Il se présente **sous la forme d'une liste de contrôle** (en anglais au format Excel) qu'il faut renseigner. Les résultats s'affichent **sous forme de graphiques** et permettent **d'identifier rapidement les points à améliorer**.



'''  
RECHERCHE DE CONCEPTS  
D'ÉCONOMIE CIRCULAIRE





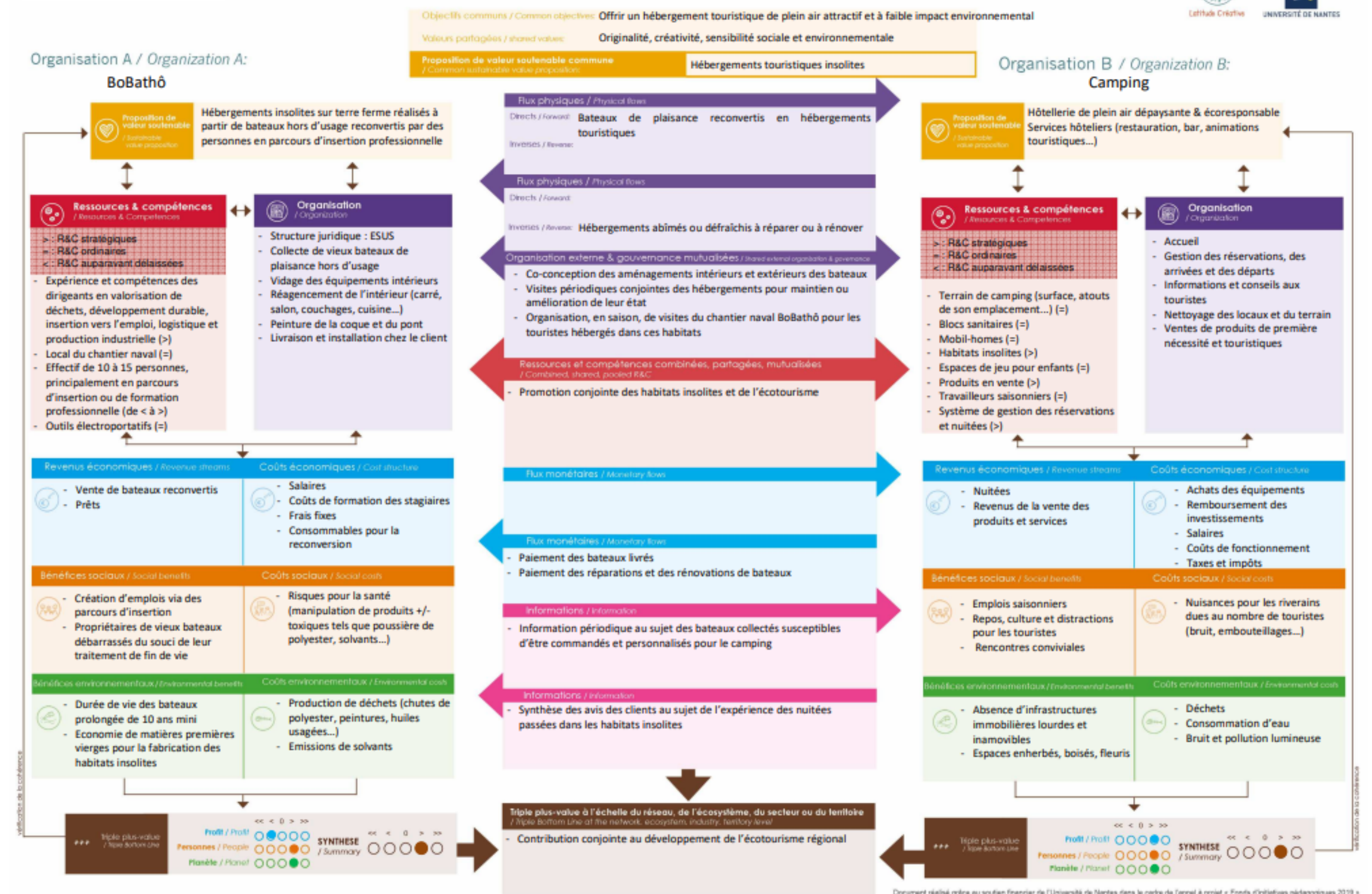
## Exemple d'utilisation

VOIR LE SITE

### Caractéristiques de l'outil

- **Objectif** : élaborer un modèle d'affaire soutenable et collaboratif avec plusieurs autres organisations.
- **Format** : matrice.
- **Cible** : toutes organisations.
- **Secteur** : tout secteur.
- **Coût et accessibilité** : gratuit.
- **Temps nécessaire** : non renseigné.
- **Complexité** : demande de la réflexion et du recul pour exploiter pleinement le potentiel de l'outil.
- **Nécessité d'une aide extérieure** : non.
- **Langue** : français.

Modèle d'Affaires Circulaire – Réemploi de vieux bateaux de plaisance



Mise en collaboration de plusieurs parties prenantes.



Difficile à prendre en main et à synthétiser.

BM<sup>3</sup>C<sup>2</sup>

## Pourquoi s'en servir ?

**BM3C2** est une matrice qui sert à concevoir un modèle d'affaire circulaire et collaboratif. Elle permet **de penser ou d'améliorer un modèle d'affaire** en intégrant des synergies à plusieurs niveaux.

## Comment s'en servir ?

Le **BM3C2** est construit **en deux trames** :

- la trame Organisation qui est composée **d'une partie haute** regroupant les points clés d'un modèle d'affaire et une partie basse qui en indique les résultats. Cette trame dispose **d'un système de notation** permettant de vérifier l'alignement de sa proposition de valeur avec les résultats obtenus. Ainsi on peut facilement **identifier les leviers d'actions pour améliorer le modèle**.
- la trame Connection qui comme son nom l'indique sert à connecter et aligner son modèle d'affaire avec celui d'autres organisation. Cette trame permet **d'identifier une triple plus-value** qui permet d'avoir un impact plus grand à l'échelle du secteur, du territoire, de la société...

**Une bibliothèque de cas-exemples inspirants sont disponibles librement sur la plateforme BM3C2.**

[VOIR LE SITE](#)



Retour à la cartographie



RECHERCHE DE CONCEPTS D'ÉCONOMIE CIRCULAIRE

# ELIPSE

## ≡ Caractéristiques de l'outil

- **Objectif** : suivre d'autres projets d'EC pour s'en inspirer et de faire évaluer son propre projet.
- **Formats** : questionnaire, forum et carte.
- **Cible** : meneurs de projets circulaires.
- **Secteur** : entreprises et collectivités.
- **Coût et accessibilité** : gratuit.
- **Temps nécessaire** : 5 à 6 heures pour prendre en main l'outil; 5 à 10 heures pour organiser 1 ou 2 réunions collectives; 3 heures pour renseigner de façon précise les indicateurs; 5 à 6 heures pour l'analyse des résultats, la réalisation d'un support de présentation, l'organisation d'une réunion de restitution et de réflexions prospectives.
- **Complexité** : facile.
- **Nécessité d'une aide extérieure** : non, mais il faut communiquer avec des tiers pour que l'outil fonctionne.
- **Langue** : français.

## Exemple d'utilisation

VOIR LE SITE

**Ecologie industrielle GPMNSN / CARENE**  
Porteurs du projet : GPMNSN - CARENE  
Animateur : nicolas bizien  
Niveau de maturité : Niveau 2

**TERRITOIRE D'ACTION**  
Le territoire d'action correspond à la zone industrialo-portuaire de Saint-Nazaire, Montoir-de-Bretagne, Donges (domaines portuaires) située sur la CARENE. Il peut être amené à s'étendre pour des sujets précis à la zone urbaine de Saint-Nazaire ainsi qu'à  
Spécificité du territoire : Le territoire d'action est à proximité de zones urbaines et s'étend jusqu'à une zone rural. Les filières les plus représentées sont : la construction navale, le trafic énergétique, les énergies marines renouvelables, l'agro-alimentaire. La partie urbaine du territoire d'action est dense et pose des problèmes en terme de disponibilité foncière pour l'implantation de nouvelles entreprises ou l'augmentation de l'activité pour celles en place. Une majeure partie (2/3) des industries sont des multinationales dont les centre de décision se situent en dehors de l'hexagone.

| Acteurs potentiellement impliqués dans les synergies | Date de début de la démarche EIT | Date de début de l'évaluation |
|------------------------------------------------------|----------------------------------|-------------------------------|
| 50                                                   | 2014                             | 02/2019                       |

**Démarche globale**  
Le Grand port maritime de Nantes Saint-Nazaire (GPM NSN) et l'agglomération de Saint-Nazaire (CARENE) ont souhaité la mise en place d'un projet d'écologie industrielle sur la zone portuaire aval, c'est-à-dire la zone industrielle allant de la raffinerie Total à l'est à la zone industrialo-portuaire de Saint-Nazaire à l'ouest. Le but de la démarche est d'identifier les flux de matières et d'énergie des entreprises de façon à pouvoir réutiliser entre elles leurs résidus de production (vapeur, chaleur, effluents, déchets, coproduits...) ou à partager un certain nombre de moyens, de services ou d'équipements (gestion collective des déchets, équipements liés aux risques industriels...) et d'évaluer la faisabilité organisationnelle de ces synergies. Les zones industrialo-portuaires bénéficient en effet d'un potentiel de développement de l'EIT par la concentration et la diversité des activités économiques qu'elles génèrent. Il s'agit, au travers de cette démarche, d'en faire un territoire exemplaire en matière de développement de synergies entre entreprises et de rendre ainsi le territoire plus attractif. La première phase a été de réaliser un inventaire des flux entrants et sortants de plus d'une vingtaine d'entreprises du territoire afin d'identifier les pistes de synergies potentielles. La seconde phase du projet porte sur la mise en oeuvre des synergies inter-entreprises autour de trois axes principaux : le volet énergie, le volet déchets et le volet eau.

**Utilisation du référentiel EIT**  
La démarche rentre dans une seconde phase où l'objectif est la mise en oeuvre de solution identifiée au cours des premières années (2014-2017). Le premier objectif d'utilisation du référentiel est de mesurer l'efficacité de la première phase, de suivre l'état d'avancement des mises en oeuvre. Le second objectif est d'identifier les leviers/mécanismes/outils à installer/utiliser pour identifier de nouvelles synergies/pistes d'études.

DEMANDE D'OBSERVATION



Partage d'expérience (possibilité de s'inspirer et de commenter d'autres projets). Accompagnement pendant et après la démarche de transition.



Cet outil, collaboratif, n'est utile que si les commentaires sont constructifs et si le projet est suivi.







RECHERCHE DE CONCEPTS D'ÉCONOMIE CIRCULAIRE

# ELIPSE

## Pourquoi s'en servir ?

Cet outil permet une amélioration constante des projets d'économie circulaire par l'échange avec d'autres meneurs de projets. Il permet aussi de noter l'avancement et la circularité du projet, ou encore de s'inspirer de ce qui se fait ailleurs.

L'outil est de plus en plus intéressant à mesure que des projets sont ajoutés.

## Comment s'en servir ?

**En tant qu'observateur** : allez voir les projets qui correspondent au votre et commentez les projets que vous observez d'après votre expérience.

**En tant qu'animateur (porteur de projets)** : remplissez les informations nécessaires sur le site Ellipse, expliquez votre projet et faites le répertorier sur la carte. Une fois que c'est fait, discutez avec les observateurs et prenez en compte leurs remarques.

[VOIR LE SITE](#)



Retour à la cartographie





## ≡ Caractéristiques de l'outil

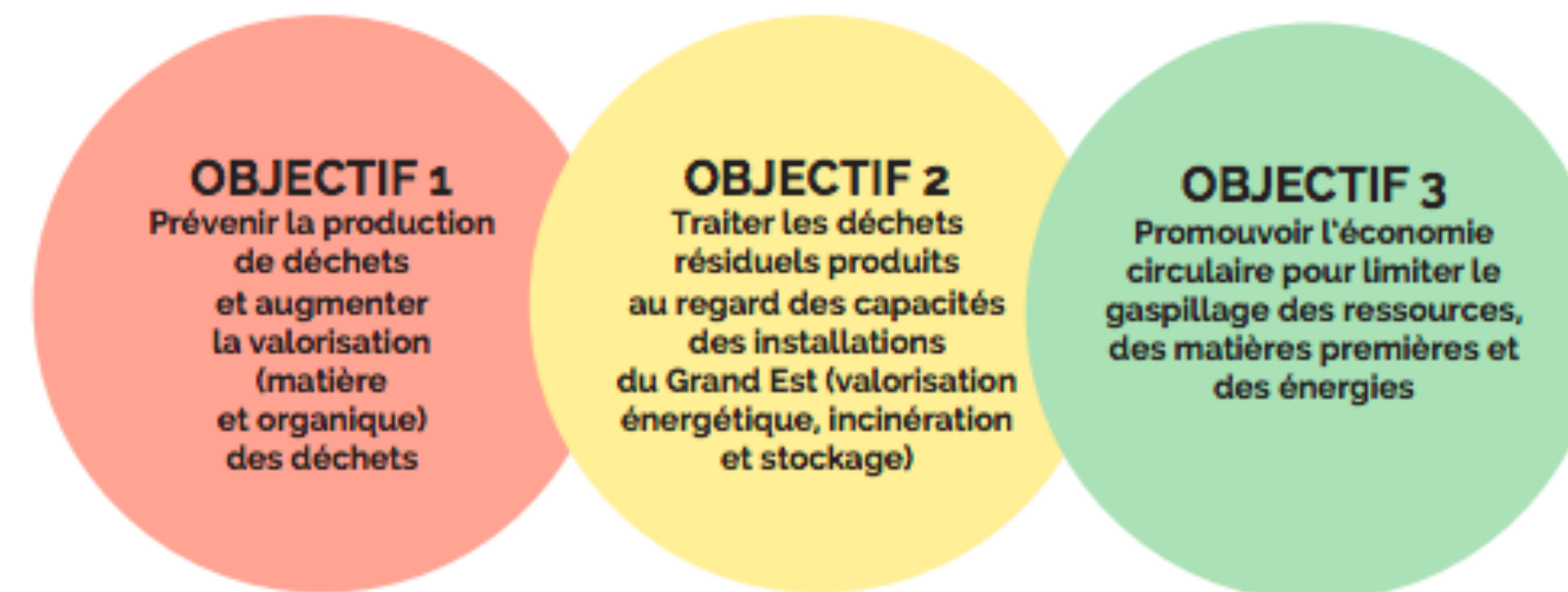
- **Objectif** : améliorer la gestion des déchets du territoire (prévention, recyclage, valorisation).
- **Format** : fiche exemplifiée et conseils sur la PRGPD.
- **Cible** : plan qui coordonne à l'échelle régionale l'ensemble des actions de prévention et de gestion des déchets, menées par tous les acteurs du territoire (collectivités, entreprises, éco-organismes, habitants...).
- **Coût et accessibilité** : à voir avec la région (c'est la région qui décide de mettre en place les plans).
- **Temps nécessaire** : non déterminé.
- **Complexité** : assez complexe.
- **Nécessité d'une aide extérieure** : le plan indique à chaque cible ce qu'il doit faire (promouvoir le compostage individuel par exemple).
- **Langues** : français.

## Exemple d'utilisation



[VOIR LE PDF](#)

### LES OBJECTIFS DU PRPGD GRAND EST



### NOTRE AMBITION POUR LE GRAND EST

#### À l'horizon 2025

- Diviser par 2 le gaspillage alimentaire
- Réduire de 15 % les déchets inertes produits
- Valoriser à 70 % les déchets d'activités économiques

#### À l'horizon 2031

- Déployer la mise en place de la tarification incitative à 40 % de la population
- Orienter 30 % supplémentaire des déchets vers des filières de valorisation matière
- Valoriser 79 % des déchets du BTP



C'est un plan régional donc les entreprises seules ne peuvent le mettre en place.



RECHERCHE DE CONCEPTS D'ÉCONOMIE CIRCULAIRE

# PRPGD

## Pourquoi s'en servir ?

Le **PRPGD** est un **outil de planification global** de la prévention et de la gestion de l'ensemble des déchets produits sur le territoire, qu'ils soient ménagers ou issus des activités économiques. Il sert en priorité à **mettre en place les conditions d'atteinte des objectifs** de réduction des déchets à la source et en second lieu, d'améliorer les taux de tri et de valorisation des déchets en second lieu. Il replace la prévention **au cœur du système de valeurs**, et favorise l'amélioration continue du recyclage et des valorisations matière et énergétique.

## Comment s'en servir ?

Les objectifs sont à définir avec la région qui met en place le plan.

[VOIR LE PDF](#)



Retour à la cartographie





# SRADDET

## ≡ Caractéristiques de l'outil

- **Objectif** : objectifs multiples ; équilibre et égalité des territoires, désenclavement des territoires ruraux, pollution de l'air, lutte contre le changement climatique...
  - **Format** : fiche faisant l'état des lieux d'un territoire et de ses objectifs
  - **Cible** : plan qui coordonne à l'échelle régionale toutes les démarches qui visent à aménager le territoire (transport, habitat...), menées par tous les acteurs du territoire (collectivités, entreprises, éco-organismes, habitants...).
  - **Coût et accessibilité** : à voir avec la région (c'est la région qui décide de mettre en place les plans).
  - **Temps nécessaire** : non déterminé.
- Complexité** : assez complexe.
- **Nécessité d'une aide extérieure** : le plan demande aux cibles certains objectifs (favoriser les biomatériaux pour l'habitat par exemple).
  - **Langue(s)** : français.

## Exemple d'utilisation



[VOIR LE SITE](#)

|                                                                                                     |           |
|-----------------------------------------------------------------------------------------------------|-----------|
| <b>CHAPITRE I. CLIMAT, AIR ET ENERGIE</b> .....                                                     | <b>11</b> |
| REGLE N°1 : ATTENUER ET S'ADAPTER AU CHANGEMENT CLIMATIQUE .....                                    | 12        |
| REGLE N°2 : INTEGRER LES ENJEUX CLIMAT-AIR-ENERGIE DANS L'AMENAGEMENT .....                         | 16        |
| REGLE N°3 : AMELIORER LA PERFORMANCE ENERGETIQUE DU BATI EXISTANT .....                             | 20        |
| REGLE N°4 : RECHERCHER L'EFFICACITE ENERGETIQUE DES ENTREPRISES.....                                | 23        |
| REGLE N°5 : DEVELOPPER LES ENERGIES RENOUVELABLES ET DE RECUPERATION.....                           | 25        |
| REGLE N°6 : AMELIORER LA QUALITE DE L'AIR.....                                                      | 30        |
| <b>CHAPITRE II. BIODIVERSITE ET GESTION DE L'EAU</b> .....                                          | <b>35</b> |
| REGLE N°7 : DECLINER LOCALEMENT LA TRAME VERTE ET BLEUE.....                                        | 36        |
| REGLE N°8 : PRESERVER ET RESTAURER LA TRAME VERTE ET BLEUE .....                                    | 39        |
| REGLE N°9 : PRESERVER LES ZONES HUMIDES INVENTORIEES.....                                           | 46        |
| REGLE N°10 : REDUIRE LES POLLUTIONS DIFFUSES SUR LES AIRES D'ALIMENTATION DE CAPTAGE .....          | 48        |
| REGLE N°11 : REDUIRE LES PRELEVEMENTS D'EAU .....                                                   | 50        |
| <b>CHAPITRE III. DECHETS ET ECONOMIE CIRCULAIRE</b> .....                                           | <b>51</b> |
| REGLE N°12 : FAVORISER L'ECONOMIE CIRCULAIRE.....                                                   | 52        |
| REGLE N°13 : REDUIRE LA PRODUCTION DE DECHETS .....                                                 | 55        |
| REGLE N°14 : AGIR EN FAVEUR DE LA VALORISATION MATIERE ET ORGANIQUE DES DECHETS .                   | 59        |
| REGLE N°15 : LIMITER LES CAPACITES D'INCINERATION SANS VALORISATION ENERGETIQUE ET DE STOCKAGE..... | 64        |



C'est un plan régional donc les entreprises seules ne peuvent pas mettre en place ce plan.





RECHERCHE DE CONCEPTS D'ÉCONOMIE CIRCULAIRE

# SRADDET

## Comment s'en servir ?

Les objectifs sont à définir avec la région qui met en place le plan.

[VOIR LE SITE](#)

### Pourquoi s'en servir ?

Les acteurs s'impliquent dans le **SRADDET** pour :

- Atténuer les effets du changement climatique et s'y adapter.
- Prévenir ou réduire la pollution atmosphérique.
- Mettre en place des objectifs en matière de valorisation du potentiel énergétique terrestre, renouvelable et de récupération.



Retour à la cartographie





RECHERCHE DE CONCEPTS D'ÉCONOMIE CIRCULAIRE

# SRDEII

## ≡ Caractéristiques de l'outil

- **Objectif** : viser un modèle favorisant un « développement économique innovant, durable et équilibré ».
- **Format** : fiche explicative sur la SRDEII (cf. lien).
- **Cible** : acteurs économiques d'un territoire (entreprises surtout).
- **Coût et accessibilité** : à voir avec la région, qui est décisionnaire quand à la mise en place des plans.
- **Temps nécessaire** : non déterminé.
- **Complexité** : assez complexe.
- **Nécessité d'une aide extérieure** : le plan demande aux cibles certains objectifs (par exemple créer un prix récompensant et promouvant les entreprises innovantes ou championnes en matière d'économie circulaire).
- **Langue(s)** : français.

## Exemple d'utilisation



[VOIR LE SITE](#)



C'est un plan régional donc les entreprises seules ne peuvent pas mettre en place ce plan.





RECHERCHE DE CONCEPTS D'ÉCONOMIE CIRCULAIRE

# SRDEII

## Pourquoi s'en servir ?

Le **SRDEII** est en réalité **une boîte à outils adaptée principalement aux entreprises et aux collectivités**, qui vise à transformer l'économie du territoire en une économie volontariste, **innovante et prête à relever** et anticiper les défis du XXIème siècle.

## Comment s'en servir ?

Les objectifs sont à définir avec la région qui met en place le plan.



Retour à la cartographie



# Circularity Deck

## ≡ Caractéristiques de l'outil

- **Objectif** : Circularity Deck guide les utilisateurs à travers des sujets clés en posant des questions pertinentes pour créer des discussions et des idées sur le défi à relever, les ressources nécessaires, les clients/utilisateurs de la solution et les partenaires qui peuvent aider et apporter de la valeur.
- **Format** : jeu de carte.
- **Cible** : designers, entrepreneurs et managers.
- **Coût et accessibilité** : le jeu de carte coûte 50 euros mais il y a une version en ligne gratuite.
- **Temps nécessaire** : il suffit de quelques heures pour jouer à ce jeu. Mais le temps nécessaire à la mise en place des solutions qui vont émerger n'est pas prévisible.
- **Complexité** : le principe est très simple et il y a une masterclass gratuite pour expliquer en détail le fonctionnement du jeu.
- **Nécessité d'une aide extérieure** : autonomie d'usage.

## Exemple d'utilisation



[VOIR LE SITE](#)



La masterclass gratuite explique très bien comment fonctionne l'outil (permet à n'importe quelle personne de l'utiliser).



Les cartes sont en anglais.



# Circularity Deck

## Pourquoi s'en servir ?

La **Circularity Deck** est un outil d'apprentissage. Il contient des principes d'économie circulaire et de nombreux exemples de produits et de modèles commerciaux qui illustrent la manière dont les principes ont été appliqués dans la pratique. **Conçu pour être facile à utiliser**, il contribue à créer une compréhension et un langage communs pour les stratégies et principes de l'économie circulaire. Le **Deck** peut servir de liste de contrôle pour identifier les lacunes dans votre approche et vos connaissances actuelles. Il peut vous aider à identifier des actions et à proposer de nouvelles idées, et à aligner les équipes au sein de votre organisation autour d'une économie circulaire.

## Comment s'en servir ?

On peut l'utiliser **seul** ou **à plusieurs**. On pioche une carte (elles sont regroupées en 5 thèmes selon la stratégie). Celle-ci nous donne une piste de réflexion sur comment **créer de la circularité** avec un exemple concret. On note alors sur un post-it les idées qui nous viennent pour répondre à cette problématique dans notre entreprise. On réitère l'opération et à la fin on se retrouve avec une sorte de carte mentale de post-it. Finalement, **pour voir comment donner vie à nos idées** il faut mettre en place trois processus clés pour mener à terme ces stratégies circulaires: **collaboration, expérimentation et plateforme.**

[VOIR LE SITE](#)



Retour à la cartographie



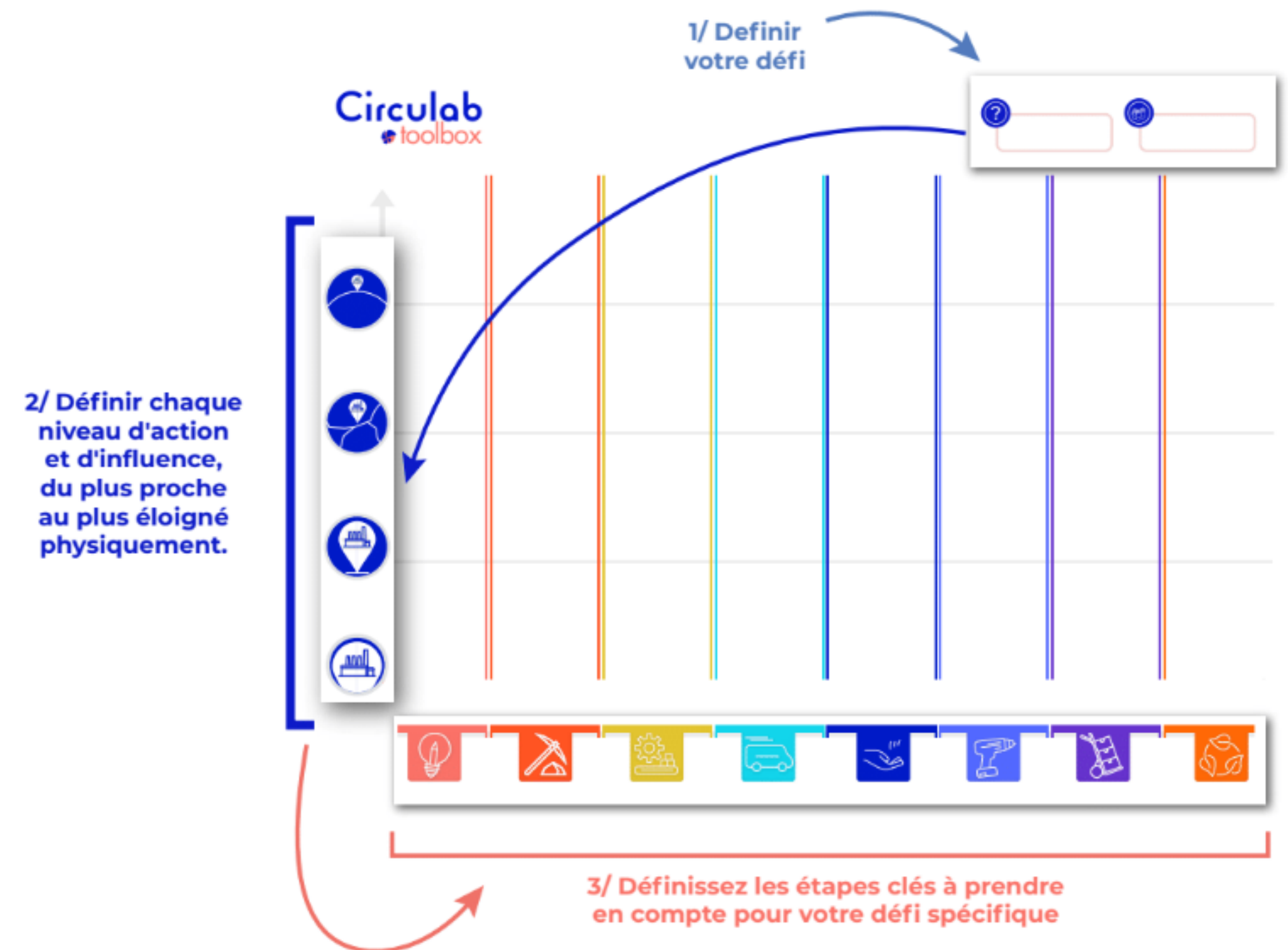
# Circulab PARTNER MAP

## ≡ Caractéristiques de l'outil

- **Objectif** : la PARTNER MAP vous permet de cartographier facilement les parties prenantes sur un défi spécifique, d'identifier leur niveau d'engagement et d'intérêt (ou d'opposition) et d'adopter la meilleure stratégie pour agir.
- **Format** : canvas et cartes de réflexion.
- **Cible** : toute personne impliquée dans un projet, souhaitant développer un réseau d'interdépendance responsable.
- **Secteur** : tous secteurs confondus, destiné aux grandes entreprises, PME, organismes d'éducation et villes.
- **Coût et accessibilité** : carte téléchargeable gratuitement sur le site officiel.
- **Temps nécessaire** : 1 à 2 heures.
- **Complexité** : facile à prendre en main, un document est disponible afin d'apprendre à lire et à remplir la carte.
- **Nécessité d'une aide extérieure** : non.
- **Langue** : français, anglais.

## Exemple d'utilisation

[VOIR LE SITE](#)



Permet de bien définir les parties prenantes.

## Pourquoi s'en servir ?

La **PARTNER MAP** de Circulab peut être utilisée seul, ou en groupe afin d'avoir un éventail **d'idées et de solutions possibles**. Après avoir défini votre objectif, vous devrez remplir votre carte avec vos partenaires et acteurs actuels, puis vous devrez vous poser une série de questions disponibles **sur le document téléchargeable** afin d'améliorer ces liens dans le but d'adopter une approche circulaire.

## Comment s'en servir ?

La **PARTNER MAP** de Circulab permet une réflexion de groupe autour d'un même sujet. Cet outil **permet de bien cartographier les acteurs et parties prenantes nécessaires** à un projet, comprendre ceux qui sont essentiels, et ceux qui pourront lui nuire (par passivité ou opposition). Enfin cet outil permet surtout d'améliorer vos partenariats en approfondissant votre connaissance de leurs positions, **et d'identifier les acteurs clés** à impliquer dans votre création de valeur.

[VOIR LE SITE](#)



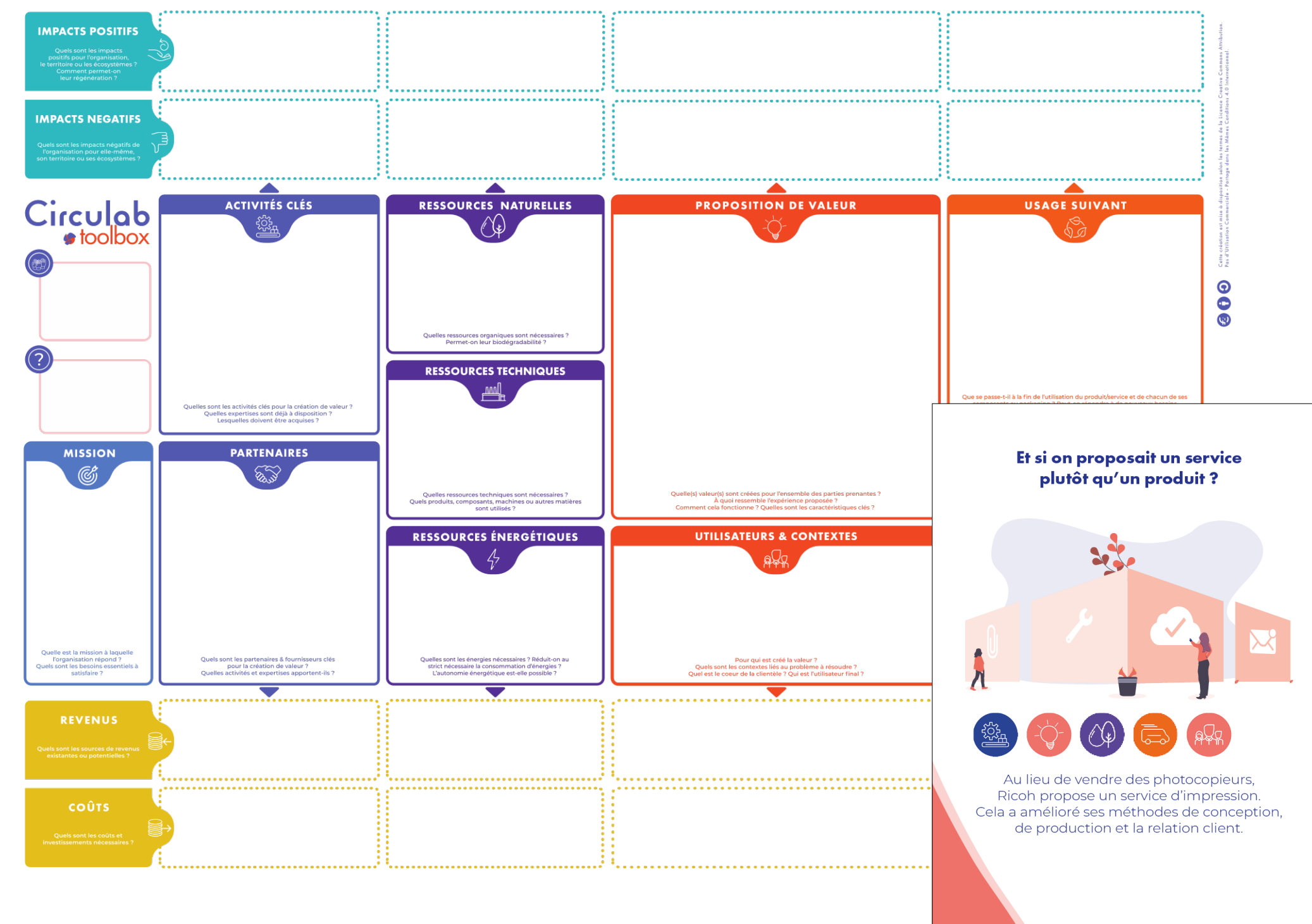
Retour à la cartographie

## ≡ Caractéristiques de l'outil

- **Objectif** : identifier et anticiper les impacts d'un business model, d'un produit ou d'une activité et concevoir de nouveaux produits, services et activités basés sur les principes de l'économie circulaire.
- **Format** : canvas (public) et jeu de cartes d'innovation circulaire (sous licence).
- **Cible** : toute personne souhaitant développer un nouveau business model en adéquation avec le monde dans lequel l'on évolue.
- **Secteur** : tous secteurs confondus, destiné aux grandes entreprises, PME, organismes d'éducation et villes.
- **Coût et accessibilité** : canvas et certaines cartes téléchargeables gratuitement (circulab.fr). En version ateliers (payant), encadrés par des licenciés: *Circulab Discovery* pour une découverte de l'EC et du teambuilding, *Circulab Challenge* pour résoudre une problématique, dégager un plan d'action, innover, en motivant une équipe projet.
- **Temps nécessaire** : de 1 h (canvas); 2 à 4 heures (ateliers).
- **Complexité** : facile à prendre en main, un document est disponible afin d'apprendre à lire et à remplir le canvas.
- **Nécessité d'une aide extérieure** : peut être utilisé sans aide extérieur ou encadré par une aide extérieure formée.
- **Langue** : français, anglais, allemand, espagnol, italien, chinois, hollandais.

## Exemple d'utilisation

VOIR LE SITE



Permet de bien définir les parties prenantes.



# Circulab

RECHERCHE DE CONCEPTS D'ÉCONOMIE CIRCULAIRE

## CIRCULAR CANVAS, ATELIERS DISCOVERY & CHALLENGE

### Pourquoi s'en servir ?

Le **CIRCULAR CANVAS** de Circulab vous propose d'analyser le modèle économique d'un produit ou d'un service pour **identifier les problèmes à résoudre**, anticiper les conséquences de scénarios probables, ou activer le modèle circulaire.

Il permet une réflexion de groupe autour d'un même sujet. Le travail en différents îlots permet **d'aboutir à des plans d'actions variés** et de sélectionner celui qui semble le plus adapté à la situation. Cet outil favorise **le teambuilding** et chacun peut participer activement à la réflexion.

### Comment s'en servir ?

Le **CIRCULAR CANVAS** de Circulab peut être utilisé par petits groupes de quelques personnes. Regroupés autour d'une même problématique, le but de chaque groupe sera d'améliorer les processus déjà existants, trouver de nouvelles sources de valeurs et réduire les externalités, pour de l'innovation ou de la recherche de solution collective ou pour du teambuilding. Après avoir rempli les différentes cases du canvas pour votre modèle actuel, vous devrez proposer un défi à relever, puis remplir à nouveau le canvas en modifiant certaines cases afin de réussir ce défi.

[VOIR LE SITE](#)



Retour à la cartographie



Cette cartographie a été réalisée par Théo DOMINGUEZ, Maxime EBY, Marvin MOIA, Morgane WEISS, Martin NOURRY, François THIRIET, élèves de l'École Centrale de Nantes, entre février et juin 2021, dans le cadre d'un Projet Etudiant d'Entreprise (P2E) proposée par la micro-structure Eco-Sol ([eco-sol.fr](http://eco-sol.fr)), et avec l'aide de Catherine TOUZARD, tutrice du P2E et responsable d'Eco-Sol.

Grâce à la qualité du travail de l'équipe, cet outil est opérationnel, grand merci à tous.

L'équipe P2E19 et Catherine TOUZARD - [eco-sol.fr](http://eco-sol.fr) - Juillet 2021





Catherine TOUZARD - [eco-sol.fr](http://eco-sol.fr) - Juillet 2021